

SP 220

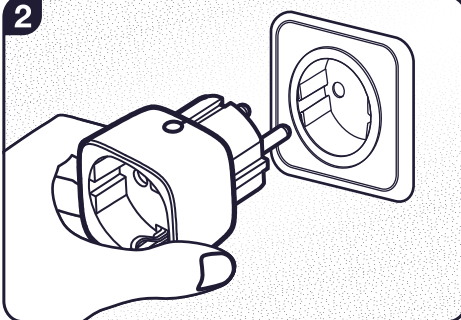
innr

📶 smart lighting

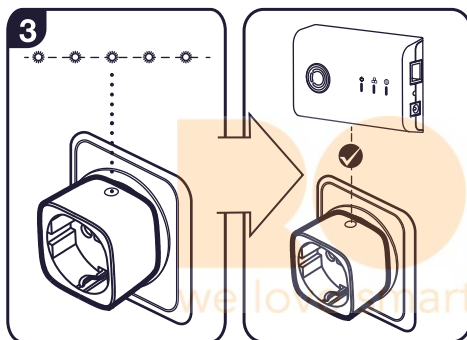
1

Put Smart App in "search" mode.
Mettez l'appli intelligente en mode "recherche".
Setz Smart App in den "suchen" Modus.
Zet de Smart App in de "zoeken" stand.
Metti Smart App nella modalità "ricerca".
Poner la aplicación inteligente en el modo de "busqueda".
Sätt Smart App i "sök" -läge.
Przełącz Smart App w tryb "wyszukiwania".

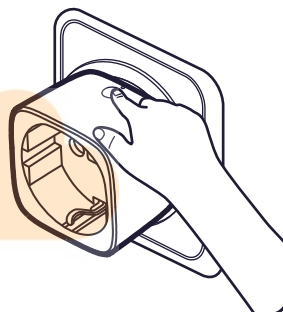
2



3

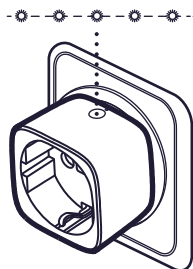
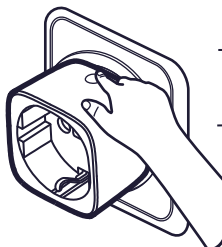


Manual
Manuel
Handbetrieb
Handmatig
Manualmente
Manuale
Manuell
Ręcznie



Factory reset / Re-initialisation d'usine

Press and hold
Appuyez et maintenez
Drücken und halten
Ingedrukt houden
Presione y mantenga
Tieni premuto
Tryck och håll
Nacisnij i przytrzymaj



Declaration of Conformity

Hereby, Innr Lighting BV declares that the radio equipment types SP 220 are in compliance with Directive 2014/53/EU.

The full text of the EU declaration of conformity is available at the following internet address: www.innrlighting.com/en/downloads

Frequency: 2.4 GHz (2400 ~ 2483.5MHz) -RF power: max. 8.57 dBm

Déclaration de Conformité

Par la présente, Innr Lighting BV déclare que les équipements radio SP 220 sont conformes à la directive 2014/53/UE.

Le texte intégral de la déclaration de conformité UE est disponible à l'adresse internet suivante: www.innrlighting.com/en/downloads

Gamme de fréquences: 2.4 GHz (2400 ~ 2483.5MHz) - Puissance radio: max. 8.57 dBm

GB Important safety instructions

- Do not connect after each other in sequence.
- For indoor use only.
- Not suitable for use with inductive loads, for example washing machines.
- Do not disassemble the product; if any part is damaged, the product should not be used.
- Do not immerse in water.
- For cleaning, use a damp cloth, never a strong cleaning agent.
- To disconnect Voltage pull the plug.
- This product includes a timer function in combination with a smart app.
- Keep these instructions for future use.

FR Consignes de sécurité importantes

- Ne pas connecter l'un après l'autre.
- Uniquement pour une utilisation en intérieur.
- Ne peut s'utiliser avec des charges inductives telles qu'une machine à laver.
- Ne jamais démonter le produit; si l'une des pièces est endommagée ne pas utiliser le produit.
- Ne jamais immerger dans l'eau.
- Pour entretien nettoyer à l'aide d'un chiffon humide, éviter les détergents puissants.
- Pour déconnecter tension retirer la prise.
- Ce produit comprend une fonction de minuterie en combinaison avec une application intelligente.
- Conserver la notice pour tout utilisation ultérieure.

DE Wichtige Sicherheitshinweise

- Nicht mehrere Steckdosen mit einander verbinden.
- Nur für den Gebrauch im Haus geeignet.
- Darf nicht in Verbindung mit induktiven Lasten (z. B. Waschmaschinen) benutzt werden.
- Das Produkt nicht auseinander nehmen; ist einer der Teile beschädigt, darf das Produkt nicht mehr genutzt werden.
- Nicht in Wasser tauchen.
- Reinigen mit einem feuchten Tuch; keine starke Reinigungsmittel verwenden.
- Spannungsfrei nur bei gezogenem Stecker.
- Dieses Produkt enthält eine Timer Funktion in Kombination mit einer Smart App.
- Diese Anleitung für späteren Gebrauch aufbewahren.

NL Belangrijke veiligheidsaanwijzingen

- Niet meerdere producten met elkaar verbinden.
- Alleen voor gebruik binnen.
- Niet geschikt voor gebruik met inductieve belastingen, bijvoorbeeld wasmachines.
- Het product mag niet uiteen genomen worden; indien een onderdeel beschadigd is mag het product niet gebruikt worden.
- Niet onderdompelen in water.
- Voor reiniging, gebruik een vochtige doek; vermijd het gebruik van sterke reinigingsmiddelen.
- Om de spanning los te koppelen, verwijder de stekker.
- Dit product bevat een timerfunctie in combinatie met een slimme app.
- Bewaar deze aanwijzingen voor toekomstig gebruik.

ES Instrucciones de seguridad importantes

- No se conecten uno tras otro en secuencia.
- Sólo para uso en interiores.
- No es adecuado para utilizar con cargas inductivas como lavadoras, por ejemplo.
- No desarme el producto; si alguna parte está dañada, el producto no debe ser usado.
- No sumergir en agua.
- Para la limpieza, use un paño húmedo, nunca un agente de limpieza fuerte.
- Para desconectar el voltaje, tire del enchufe.
- Este producto incluye una función de temporizador en combinación con una aplicación inteligente.
- Guarde estas instrucciones para uso future.

IT Importanti norme di sicurezza

- Non collegarsi uno dopo l'altro in sequenza.
- Esclusivamente per uso in interni.
- Questo prodotto non può essere usato con carichi induttivi, per esempio lavatrici.
- Non tentare di smontare il prodotto. Se una qualsiasi delle sue componenti fosse danneggiata, questo prodotto non dovrebbe essere usato.
- Non immergere in acqua.
- Per la pulizia, usare un panno appena inumidito, mai un detersivo aggressivo.
- Per scollegare la tensione, tirare la spina.
- Questo prodotto include una funzione timer in combinazione con un'app intelligente.
- Conservare queste istruzioni per il loro uso futuro.

SE Viktiga säkerhetsinstruktioner

- Anslut inte flera produkter.
- Endast för inomhusbruk.
- Inte lämplig att användas med induktiva laster, till exempel tvättmaskiner.
- Demontera inte produkten; Om någon del är skadad ska produkten inte användas.
- Fördjupa inte i vatten.
- Använd en fuktig trasa, aldrig ett starkt rengöringsmedel för rengöring.
- För att koppla bort spänningen, dra i kontakten.
- Denna produkt har en timerfunktion i kombination med en smart app.
- Håll dessa anvisningar för framtida användning.

PL Ważne instrukcje bezpieczeństwa

- Nie łącz po kolei w sekwencji.
- Tylko do użytku w pomieszczeniach.
- Nie nadsz się do użycia z obciążeniem impedancyjnym, na przykład w pralkach.
- Nie rozmontowuj produktu; jeśli jakkolwiek część jest uszkodzona, produktu nie należy używać.
- Nie zanurzaj w wodzie.
- Do czyszczenia używaj wilgotnej szmatki, nigdy silnego środka czyszczącego.
- Aby odłączyć napięcie, należy wyciągnąć wtyczkę.
- Ten produkt zawiera funkcję timera w połączeniu z inteligentną aplikacją.
- Zachowaj te instrukcje do przyszłego użytku.

Standby power: ≤0.5W

