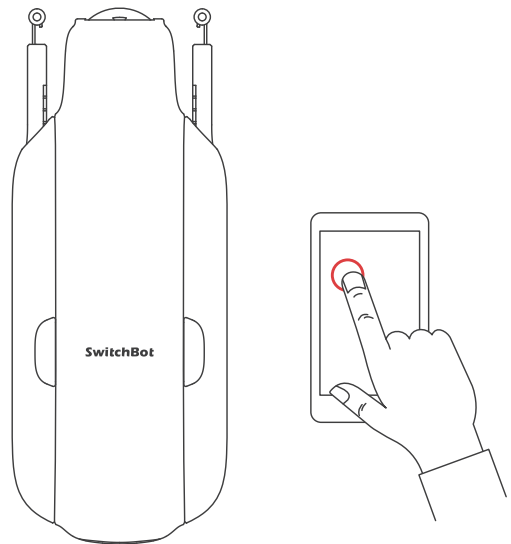
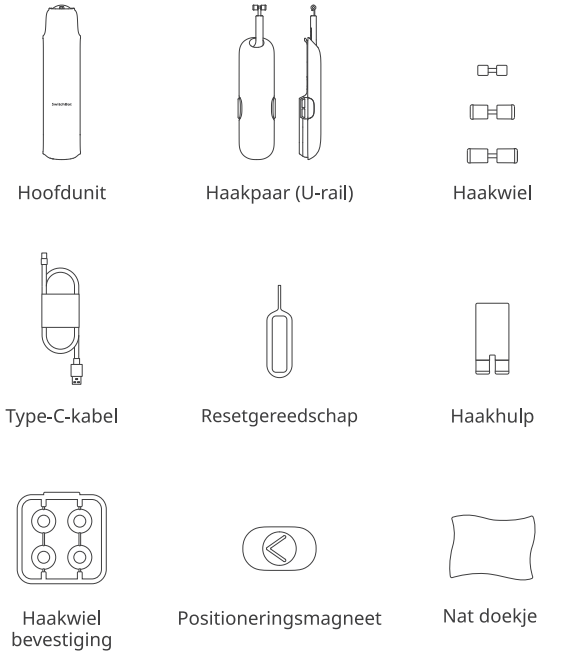


SwitchBot Curtain 3 U Rail Gebruikshandleiding



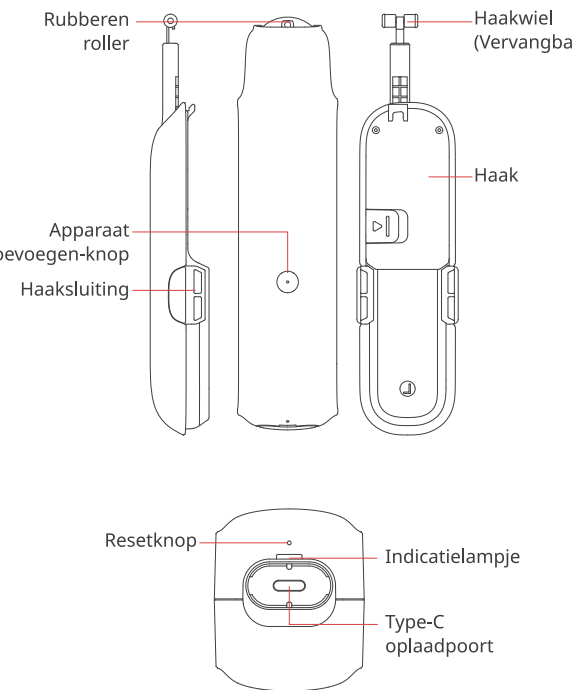
※ Lees deze gebruikershandleiding zorgvuldig door voordat u uw apparaat gebruikt.

Leveringsomvang



We zullen verschillende soorten en hoeveelheden haakwielen leveren, afhankelijk van verschillende regio's.

Onderdelenlijst



Vorbereiding

U hebt het volgende nodig:

- Een smartphone of tablet met Bluetooth 4.2 of later.
- De meest recente versie van onze app, te downloaden via de Apple App Store of Google Play Store.
- Een SwitchBot-account, te registreren via onze app, of meld u uzelf direct aan op uw account als u er al een heeft.
- Een volledig opgeladen SwitchBot Curtain 3.

Opgelet: Als u van plan bent Cloud Services te gebruiken voor spraakbesturing, heeft u een SwitchBot Hub nodig (afzonderlijk verkocht).



Installatie

Stap 1. Voeg uw SwitchBot Curtain 3 U-rail toe aan onze app.

Open onze app en meld u aan bij uw account. Tik op "+" in de rechterbovenhoek van de startpagina, zoek het pictogram van het gordijn en selecteer. Volg vervolgens de instructies om uw SwitchBot Curtain 3 U-rail toe te voegen.

Stap 2. Installeer de SwitchBot Curtain 3 U-rail op uw gordijnrails.

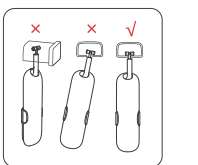
Zoek het best passende haakwiel.

Wanneer u uw apparaat ontvangt, zijn er al een set haakwielen geïnstalleerd op uw haakpaar. Er zijn ook verschillende sets haakwielen van verschillende groottes in de verpakking om u in staat te stellen een set te vinden die het beste bij u past. Volg alstublieft de onderstaande stappen om de best passende set haakwielen te vinden voor uw gordijnrails.

1. Steek de losneembare haak vanuit de onderste opening van uw gordijnrails en draai deze 90 graden om te passen. Schuif het links en rechts om te controleren of het soepel werkt en kantel het heen en weer om te controleren of het correct aan uw rails is bevestigd.

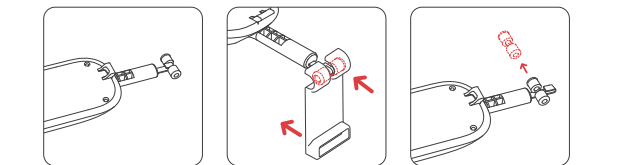
- Als uw haak niet op uw gordijnrails kan worden geplaatst of niet kan worden gedraaid nadat deze is geplaatst, vervang deze dan door een kleinere set haakwielen.
- Probeer uw haak naar één kant te trekken en kantel het, als het gemakkelijk van de gordijnrails valt, moet u het vervangen door een grotere set haakwielen.

Als de haak soepel glijdt. U kunt doorgaan met de stappen van de installatie. Als u het hebt geprobeerd met elke set haakwielen die zijn meegeleverd en geen van hen werkte zoals verwacht, neem dan contact op met onze klantenservice op support@switch-bot.com

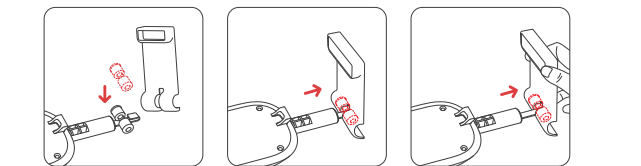


2. Hoe u uw haakwielen kunt vervangen:

1. Verwijder de bestaande haakwielen van de losneembare haak (gebruik de haakhulp voor eenvoudiger verwijdering).



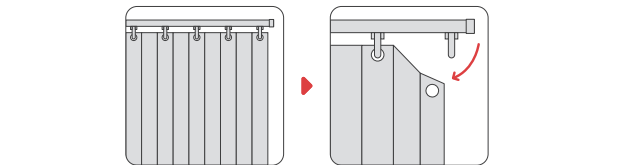
2. Selecteer een set haakwielen van de juiste maat. Beweeg de twee plastic wielen naar beide zijden om de metalen staaf in het midden bloot te leggen. Bevestig een set haakwielen aan de haak zoals weergegeven op de afbeelding. U zou een klikkend geluid moeten horen zodra het stevig is bevestigd.



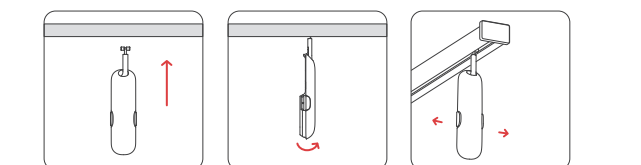
3. Herhaal dezelfde stappen om de haakwielen aan de andere haak met de hoofdeenheid te vervangen.

Het installeren van de SwitchBot Curtain 3 U-rail op uw gordijnrails.

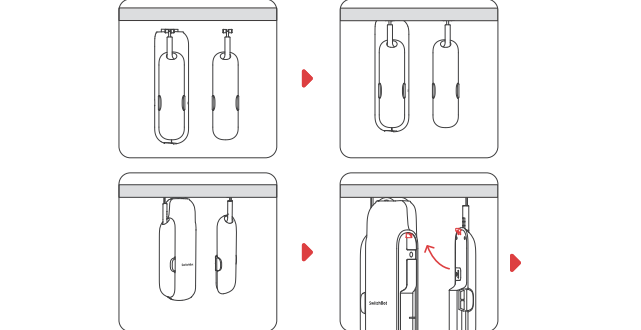
1. Sluit uw gordijn volledig en verwijder vervolgens de eerste gordijnhaak van de rails.



2. Steek de losneembare haak vanuit de onderste opening van uw gordijnrails en draai deze 90 graden om de haakwielen op uw rails te bevestigen.



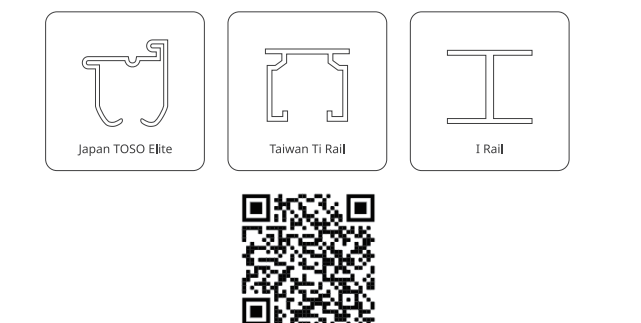
3. Steek de haak met de hoofdeenheid op uw gordijnrails. Trek beide haken naar beneden, richt de sluitingen uit om de losneembare haak weer aan de hoofdeenheid te bevestigen. U zult een klikkend geluid horen zodra het stevig is bevestigd. Het SwitchBot-logo moet naar binnen gericht zijn.



Installatie voor speciale modellen.

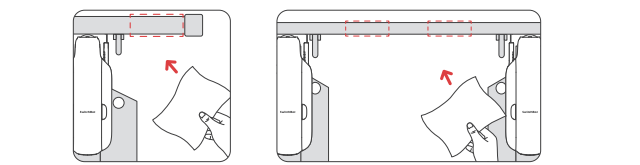
Als de SwitchBot Curtain 3 U-rail niet soepel op uw gordijnrails past, kan het type van uw gordijnrails het probleem zijn. Hier zijn 3 voorbeelden van niet-standaard gordijnrails. Scan alstublieft de onderstaande QR-code of bezoek de volgende website voor meer informatie.

<https://support.switch-bot.com/hc/en-us/articles/1500012094841>



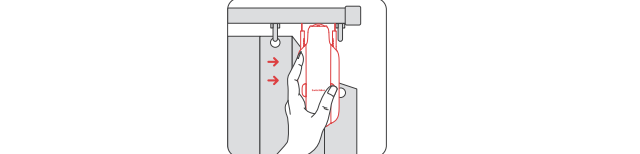
Stap 3. Installeer de positioneringsmagneet.

De positioneringsmagneet zal helpen om uw gordijnen strak te sluiten als uw gordijnrails glad is om op te lopen. Om ervoor te zorgen dat de magneet stevig aan het oppervlak van de rails hecht, gebruikt u eerst het bijgeleverde natte doekje om het oppervlak schoon te maken. Vuil of stof zal de hechting beïnvloeden en kan op een later tijdstip vallen veroorzaken.



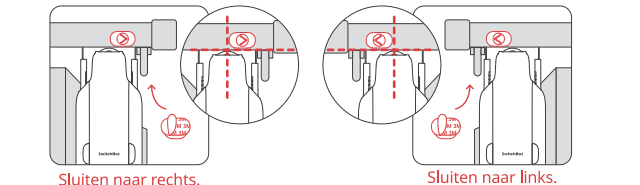
Installeren op reguliere U-railmodellen.

1. Duw uw SwitchBot Curtain 3 U-rail naar de volledig gesloten positie.



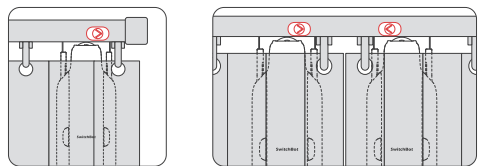
2. Verwijder de beschermende tape aan de achterkant van uw magneet. Wijs de pijl in de richting van de sluiting van uw gordijnen en plak deze op het oppervlak van uw gordijnrails zoals weergegeven in de onderstaande afbeelding.

Let op: plak uw magneet aan de voorkant van uw gordijnrails, dezelfde kant als het SwitchBot-logo op uw apparaat.



Sluiten naar rechts. Sluiten naar links.

③ Hang uw gordijnen weer op hun plaats en verberg de SwitchBot Curtain 3 U-rail achter uw gordijnstof.



Sluiten naar rechts.

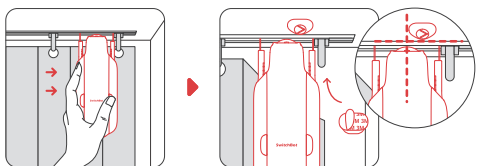
Gordijnen aan beide zijden.

Installeren op speciale U-railmodellen.

U-rail die in het plafond is ingebed:

- 1 Duw uw SwitchBot Curtain 3 U-rail naar de volledig gesloten positie.
- 2 Wijs de pijl in de richting van de sluiting van uw gordijnen en plak deze op uw gordijnrails zoals weergegeven in de onderstaande afbeelding.

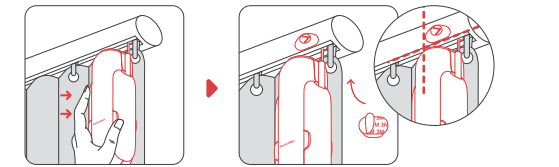
Opgelet: Plak uw magneet aan het plafond aan dezelfde zijde als het SwitchBot-logo op uw apparaat. Zorg ervoor dat de magneet zo dicht mogelijk bij uw SwitchBot Curtain 3 hoofdeenheid is geplaatst.



U-rail die er in vorm uit ziet als een staaf:

- 1 Duw uw SwitchBot Curtain 3 U-rail naar de volledig gesloten positie.
- 2 Wijs de pijl in de richting van de sluiting van uw gordijnen en plak deze op uw gordijnrails zoals weergegeven in de onderstaande afbeelding.

Opgelet: Plak uw magneet aan de voorkant van uw gordijnrails, dezelfde kant als het SwitchBot-logo op uw apparaat. Zorg ervoor dat de magneet zo dicht mogelijk bij uw SwitchBot Curtain 3 hoofdeenheid is geplaatst.



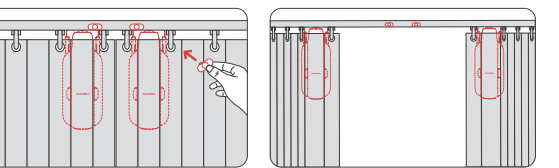
Stap 4. Kalibratie

Nadat u uw SwitchBot Curtain 3 heeft toegevoegd en geïnstalleerd, moet u uw apparaat kalibreren om de route op uw gordijnrails in te stellen. Volg alstublieft de instructies in onze app om ervoor te zorgen dat de daadwerkelijke beweging van uw gordijn overeenkomt met de animatie in de app. U kunt ervoor kiezen om uw apparaat opnieuw te kalibreren of de openingsrichting op elk gewenst moment te wijzigen door naar Gordijn > Instellingen > Kalibratie te gaan.

Opgelet: U kunt twee SwitchBot Curtain 3 apparaten groeperen als u van plan bent om uw gordijnen vanuit het midden te openen. Voordat u kalibreert, zorg ervoor dat de posities van beide apparaten hetzelfde zijn als in onze app wordt weergegeven.

Het bedienen van gordijnen aan beide zijden.

Als u dubbelzijdige gordijnen gebruikt, raden we aan om twee SwitchBot Curtain 3 apparaten te gebruiken en uw gordijnen vanuit het midden te openen.



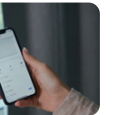
Als u slechts één SwitchBot Curtain 3 apparaat gebruikt, kunt u kabelbinders of touwen gebruiken om uw gordijnen aan elkaar te bevestigen en ze om te vormen tot één enkelzijdig gordijn.

Opgelet: Het gebruik van slechts één SwitchBot Curtain 3 apparaat om dubbelzijdige gordijnen te bedienen kan de gebruikerservaring beïnvloeden.

Bedieningsmethoden

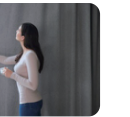
App-bediening

Open en sluit uw gordijnen met slechts één druk op de knop. We bieden intuïtieve app-bediening voor iOS- en Android-gebruikers, met wekelijkse/tweewekelijkse updates. OTA-firmware-updates zijn ook beschikbaar om u een betere gebruikerservaring te bieden.



Touch & Go

Wanneer SwitchBot Curtain 3 merkt dat u uw gordijnen sluit (meer dan 5 cm afstand), zal uw apparaat automatisch openen of sluiten, afhankelijk van waar uw apparaat zich bevindt. Voor dubbelzijdige gordijnen hoeft u slechts aan één zijde te trekken om te activeren.



Let op: u kunt deze functie op elk moment uitschakelen op de pagina met geavanceerde instellingen van uw apparaat.

*5 cm verlaagt de kans op ongewenste activering door vreemde voorwerpen, huisdieren, kinderen, enzovoort.

Thuisautomatisering met spraakopdrachten*

U kunt meerdere externe smart assistenten koppelen aan uw SwitchBot-account om uw SwitchBot Curtain 3 te bedienen of Scenes te activeren met spraakopdrachten.

Hoe spraakbesturing en thuisautomatisering te realiseren:

- Verbind uw smartphone of tablet met het internet.
- Stel een SwitchBot Hub in (apart verkrijgbaar).
- Zet Cloud Services aan via de SwitchBot Curtain 3-instellingenpagina.
- Koppel externe diensten aan uw SwitchBot-account.

Alexa, sluit de gordijnen.

Hey Google, sluit mijn slaapkamer gordijnen.

Hey Siri, open de gordijnen in de woonkamer.

* SwitchBot Hub vereist (apart verkrijgbaar).



Gebruik van uw apparaat met SwitchBot Afstandsbediening



Een draadloze afstandsbediening om overal te plaatsen.

U kunt ook uw SwitchBot Curtain 3 bedienen met de SwitchBot Afstandsbediening (apart verkrijgbaar) met twee knoppen op de afstandsbediening die via onze app kunnen worden ingesteld als een actie. Eén afstandsbediening kan ook 2 gegroepeerde SwitchBot Curtain-apparaten bedienen. Raadpleeg de gebruikershandleiding van de afstandsbediening voor meer informatie.

Apparaatinstellingen

Lichtsensoren (zonnepaneel)

Door uw SwitchBot Curtain 3 te verbinden met de SwitchBot Solar Panel (apart verkrijgbaar), kunt u automatisering instellen op basis van de gegevens over het lichtniveau. De lichtniveaucurve zal u vertellen wat de optimale periode van zonlicht op een dag is, en u kunt dienovereenkomstig een automatisch oplaadschema instellen voor uw SwitchBot Curtain 3.

Vertraging

U kunt een vertraging instellen voor een aftelactie, inclusief de afteltijd, het percentage van opening of sluiting en de bewegingsmodus.

Schema's

U kunt maximaal 5 schema's lokaal op uw apparaat instellen, of een onbeperkt aantal schema's gebruiken wanneer deze wordt gebruikt in combinatie met een SwitchBot Hub. U kunt de dag, tijd, het percentage van opening of sluiting en de bewegingsmodus instellen.

Opladen, firmware-upgrades en het resetten van fabrieksinstellingen.

Opladen

Het duurt ongeveer 6,5 uur om de batterij van uw apparaat volledig op te laden, en deze kan tot 8 maanden meegaan na één volledige lading. U kunt ook de SwitchBot Solar Panel aanschaffen om op te laden met behulp van zonlicht.

1. Een 5V = 1A adapter is vereist om uw apparaat op te laden.
2. De batterijduur wordt getest door dagelijks gordijnen van 8 kg (17 lbs) op een 3 meter lange rails te openen en te sluiten onder temperatuurcondities van 25 °C. De werkelijke batterijduur kan variëren afhankelijk van verschillende omstandigheden.
3. Met slechts 3 uur per dag blootstelling aan zonlicht dat een duidelijke schaduw werpt, kan onze nieuwe SwitchBot Solar Panel voldoende energie genereren om uw SwitchBot Curtain 3 voor altijd in stand te houden.

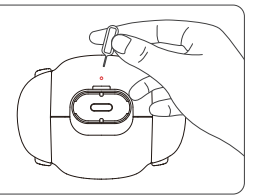
Het verbeterde zonnepaneel heeft de efficiëntie aanzienlijk verbeterd, zelfs bij zwak zonlicht. Zolang uw raam zonlicht kan ontvangen, raden we aan om onze zonnepaneel aan te schaffen om uw apparaat op te laden. Op deze manier kunt u ervoor zorgen dat uw SwitchBot Curtain 3 altijd is voorzien van stroom en klaar is voor gebruik wanneer u het nodig heeft.

Firmware-upgrades

Om de gebruikerservaring te verbeteren, zullen wij regelmatig firmware-updates uitbrengen om nieuwe functies te introduceren en eventuele softwarefouten op te lossen die tijdens het gebruik kunnen optreden. Wanneer er een nieuwe firmwareversie beschikbaar is, sturen wij een notificatie naar uw account via onze app. Bij het upgraden, zorg ervoor dat uw product voldoende batterij heeft en dat uw smartphone binnen bereik is om interferentie te voorkomen.

Fabrieksinstellingen herstellen

Gebruik het meegeleverde resetgereedschap om de Reset-knop 3 seconden ingedrukt te houden totdat het indicatielampje zichtbaar is en laat dan los.



Let op: na een fabrieksreset kunt u alle eerdere instellingen verliezen en moet u uw apparaat opnieuw aan uw account toevoegen en opnieuw kalibreren. Als u dubbelzijdige gordijnen gebruikt, moet u ook beide SwitchBot Curtain 3 apparaten opnieuw kalibreren.

Specificaties

Kleur: Wit

Materiaal: ABS + PC (Anti-UV, brandwerendheidsclassificatie V-0)

Afmeting (Hoofdeenheid): 42 × 51 × 173 mm (1.7 × 2 × 6.8 in.)

Gewicht (Hoofdeenheid): 280 g (9.9 oz.)

Vermogen: Type-C, DC 5V = 1A, 3350 mAh lithium-ionbatterij of via Zonnepaneel!

Batterijduur: 8 maanden², of onbeperkt met Zonnepaneel

Netwerkverbinding: Bluetooth 5.0, langafstandsoverdracht

Kracht: Ondersteunt gordijnen tot 16 kg (35 lbs)

(van gecontroleerde experimenten in ons laboratorium)

Maximale baanlengte: 3 m (9.8 ft.)

Schema: Tot 5 of onbeperkt met een SwitchBot Hub³

Spraakbediening (vereist een SwitchBot Hub): Amazon Alexa, Google Assistant, Siri-snelkoppelingen, SmartThings, IFTTT

1. SwitchBot Solar Panel wordt apart verkocht.
2. Batterijduur getest onder de voorwaarden van het dagelijks openen en sluiten van een gordijn van 8 kg (17 lbs) op een 3 meter lange rails bij een temperatuur van 25 °C. De daadwerkelijke batterijduur kan variëren.
3. SwitchBot Hub wordt apart verkocht.

Let op: we raden aan om uw apparaat alleen te gebruiken onder omstandigheden met kamertemperatuur.

Garantie

Wij garanderen de oorspronkelijke eigenaar van het product dat het product vrij zal zijn van materiaal- en fabricagefouten. Houd er rekening mee dat het volgende niet wordt gedekt door deze beperkte garantie:

1. Producten geretourneerd waarvan de originele beperkte garantieperiode is verlopen.
2. Producten waaraan geprobeerd is reparaties of aanpassingen uit te voeren.
3. Producten die zijn blootgesteld aan vallen, extreme temperaturen, water of andere gebruiksomstandigheden die buiten de productspecificaties vallen.
4. Schade als gevolg van een natuurramp (inclusief maar niet beperkt tot bliksem, overstroming, tornado, aardbeving of orkaan, enz.).
5. Schade als gevolg van verkeerd gebruik, misbruik, nalatigheid of ongeval (zoals brand).
6. Andere schade die niet te wijten is aan gebreken bij de vervaardiging van productmaterialen.
7. Producten die zijn aangeschaft bij niet-geautoriseerde wederverkopers.
8. Verbruiksonderdelen (inclusief maar niet beperkt tot accu's).
9. Natuurlijke slijtage van het product.

Contact & ondersteuning

Installatie en probleemoplossing: support.switch-bot.com

Ondersteuningsmail: support@switch-bot.com

Feedback: Als u zich zorgen maakt of problemen ondervindt bij het gebruik van onze producten, stuur dan feedback via onze app op de pagina Profiel > Hulp en feedback.

Ontdek meer.

Bezoek support.switch-bot.com voor meer details.



CE/UKCA Warning

Om te voldoen aan de vereisten voor RF-blootstelling moet er een minimale afstand van 20 cm worden aangehouden tussen het lichaam van de gebruiker en het apparaat, inclusief de antenne. Gebruik uitsluitend de meegeleverde of een goedgekeurde antenne. Dit apparaat voldoet aan de essentiële vereisten en andere relevante bepalingen van richtlijn 2014/53/EU. Alle essentiële radiotestreeksen zijn uitgevoerd.

CE DOC

Hierbij verklaart Woan Technology (Shenzhen) Co., Ltd. dat het radiotoesteltype W2400000 voldoet aan Richtlijn 2014/53/EU. De volledige tekst van de EU-conformiteitsverklaring is beschikbaar op het volgende internetadres: support.switch-bot.com

UKCA DOC

Hierbij verklaart Woan Technology (Shenzhen) Co., Ltd. dat het radiotoesteltype W0701600 voldoet aan de Britse Radio Equipment Regulations (SI 2017/1206). De volledige tekst van de UK-conformiteitsverklaring is beschikbaar op het volgende internetadres: support.switch-bot.com

Dit product kan worden gebruikt in EU-lidstaten.

Fabrikant: Woan Technology (Shenzhen) Co., Ltd.
Adres: Kamer 1101, Qiancheng Commercial Center, No. 5 Haicheng Road, Mabu Community, Xixiang Subdistrict, Bao'an District, Shenzhen, Guangdong, Volksrepubliek China, 518100

Werkfrequentie: Maximale RF-uitgangsvermogen
Bluetooth: 2402 MHz tot 2480 MHz (-1.42 dBm)