

[ONTDEK NUKI](#)

[PRODUCTEN](#)

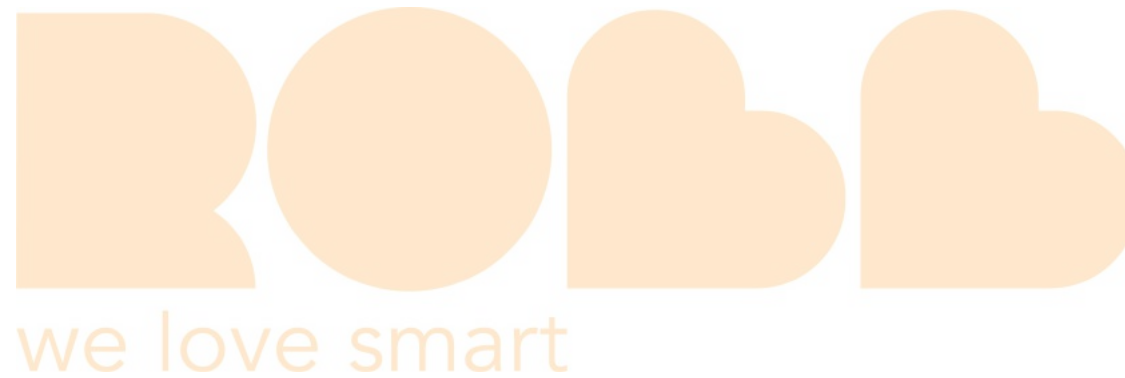
[NUKI COMMUNITY](#)

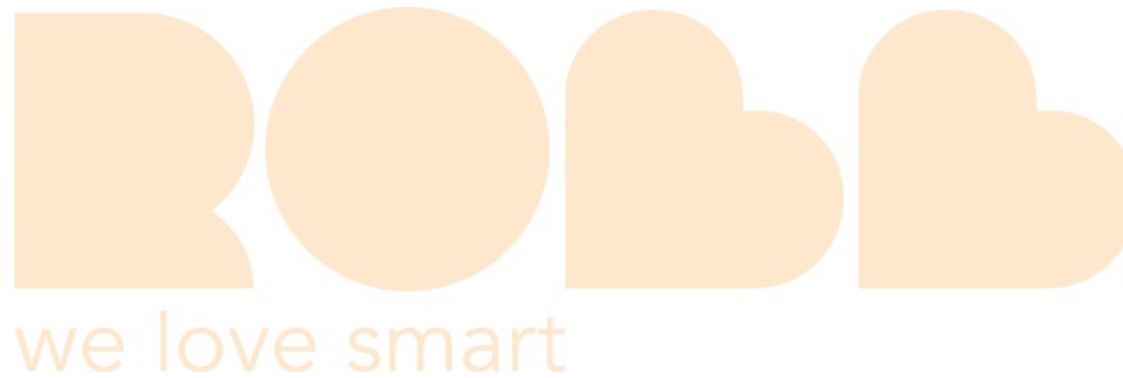
[HELP](#)

[NAAR DE SHOP](#)

[NUKI SUPPORT](#) » [SMART LOCK](#) » MONTAGE OP DE DEUR

Montagehandleiding



[ONTDEK NUKI](#)[PRODUCTEN](#)[NUKI COMMUNITY](#)[HELP](#)[NAAR DE SHOP](#)

Het Smart Lock wordt aan de binnenkant van de deur met de bestaande europrofielcilinder geplaatst en vervolgens hieraan bevestigd met een van de volgende opties:

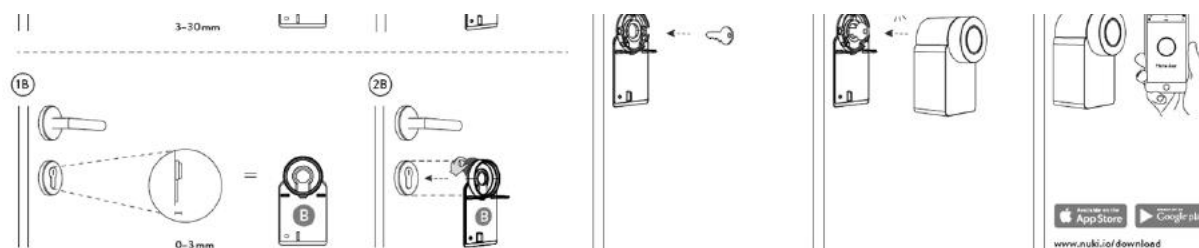
ONTDEK NUKI

PRODUCTEN

NUKI COMMUNITY

HELP

NAAR DE SHOP



Optie A

De cilinder steekt minstens 3 mm uit aan de binnenkant van de deur: het Smart Lock wordt dan met schroeven aan de cilinder vastgeklemd.

- 1A) De cilinder steekt minstens 3 mm uit: neem montageblad A uit de verpakking.
- 2A) Schroef het montageblad vast aan de cilinder met de meegeleverde inbusleutel.
- 3) Steek je sleutel in het slot.
- 4) Plaats je Smart Lock op het montageblad.
- 5) Neem je smartphone, download de Nuki-app en stel zo je Smart Lock in.

Optie B

De cilinder steekt minder dan 3 mm uit aan de binnenkant van de deur:

[ONTDEK NUKI](#)[PRODUCTEN](#)[NUKI COMMUNITY](#)[HELP](#)[NAAR DE SHOP](#)

1B) De cilinder steekt minder dan 3 mm uit: neem montageblad B uit de verpakking.

2B) Verwijder de beschermfolie en kleef het montageblad aan de deur.

3) Steek je sleutel in het slot.

4) Plaats je Smart Lock op het montageblad.

5) Neem je smartphone, download de Nuki-app en stel zo je Smart Lock in.

Beide installatieopties kunnen later weer zonder sporen verwijderd worden en zijn daarom ook ideaal geschikt voor huurappartementen.

Kijk hier voor meer informatie over de installatie, inclusief video:
<https://nuki.io/nl/blog-nl/installation-nuki-less-2-minutes/>

Was dit artikel nuttig?

Artikelen in deze sectie

[ONTDEK NUKI](#)

[PRODUCTEN](#)

[NUKI COMMUNITY](#)

[HELP](#)

[NAAR DE SHOP](#)

Hoe stabiel is een montage volgens variant B bij gebruik van een zelfklevende strip?

Deursensor (Smart Lock 2.0)

Deurgreep: hendel of knop

Krukbediend slot

Kalibratie

Adapter voor draaiknop, om het Smart Lock op een knopcilinder te monteren

Andere montagebladen

Upgrade naar het Smart Lock 2.0

we love smart

Contact us

ONTDEK NUKI

PRODUCTEN

NUKI COMMUNITY

HELP

NAAR DE SHOP

Germany: 0800 880 8710

Austria: +43 720 880010

Switzerland: 0800 880 871

Verenigd Koninkrijk: +44 1688 212012

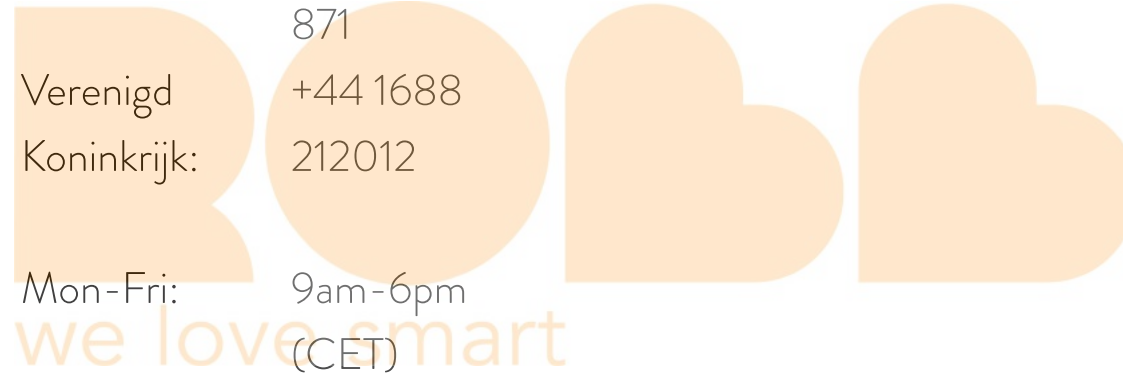
Mon-Fri: 9am-6pm (CET)

questions.

We are happy to help.

Support aanvraag

Supporto Nuki ondersteuning



ONTDEK NUKI VOOR...

- jouw huis
- jouw appartement
- jouw kantoor

PARTNERGEDEELTE

- Zakelijke klant worden
- Wordt een verkooppartner
- Nuki Pro Shop

BEDRIJF

- Over ons
- Jobs
- De pers

BLOG

- » Nuki News
- » Smart Home
- » Get Inspired

ONTDEK NUKI

PRODUCTEN

NUKI COMMUNITY

HELP

NAAR DE SHOP

AANMELDEN NIEUWSBRIEF [Nuki Online Shop](#)

ABONNEREN

[Zoek een winkel](#)

[Nuki Club](#)

[Nuki Web functies](#)

[Nuki Web login](#)

[Locks?](#)

» [Installatie van Nuki in minder dan 3 minuten](#)

» [De Nuki App – de belangrijkste functies in één oogopslag](#)



© Nuki Home Solutions