

Quick Start Guide

Radiatorthermostaat

Productbeschrijving

De Radiatorthermostaat regelt de temperatuur van radiatoren voor individuele kamers.



Opgelet!
Verwijzing naar gevaren



Aanwijzing:
Aanvullende belangrijke informatie

⚠ Veiligheidsinformatie

Laad gebruikte batterijen niet op en probeer ze niet te reactiveren door middel van warmte of andere middelen. Batterijen niet kortsluiten. Gooi batterijen niet in het vuur!
Er bestaat explosiegevaar!

Let bij het plaatsen van de batterijen op de juiste polariteit! Gebruik alleen batterijen van hetzelfde type. Lege batterijen moeten onmiddellijk uit het apparaat worden verwijderd. Verwijder de batterijen ook uit het apparaat als het apparaat lange tijd niet wordt gebruikt.

Verhoogd risico op lekken!

Het apparaat is geen speelgoed! Laat kinderen er niet mee spelen. Laat het verpak-

kingsmateriaal niet achteloos liggen. Kunststof folie en kleine onderdelen kunnen gevaarlijk speelgoed voor kinderen worden.

Bij de besturing op afstand of geautomatiseerde besturing van een apparaat kan wegens externe omstandigheden niet te allen tijde gewaarborgd worden dat commando's daadwerkelijk uitgevoerd worden, noch dat de correcte toestelstatus op de app en op andere Smart Home-weergavetoestellen weergegeven wordt. Dit kan leiden tot schade aan eigendommen en/of persoonlijk letsel. Vergewis u er daarom zo goed mogelijk van dat, op het ogenblik van de bediening op afstand of de geautomatiseerde besturing, geen personen gevaar lopen. Ga bij het instellen of aanpassen van een bediening op afstand of geautomatiseerde besturing bijzonder voorzichtig te werk en controleer de gewenste werkwijze regelmatig.

Open het apparaat niet. Het bevat geen onderdelen die door de gebruiker moeten worden onderhouden. Laat het apparaat in geval van een storing controleren door een erkende specialist.

Wij aanvaarden geen aansprakelijkheid voor schade aan eigendommen of persoonlijk letsel als gevolg van onjuist gebruik of het niet in acht nemen van de veiligheidsinformatie. In dergelijke gevallen vervalt elk recht op garantie! Wij zijn niet aansprakelijk voor gevolgschade.

Dit apparaat mag worden gebruikt door kinderen ouder dan 8 jaar en door personen met beperkte fysieke, sensorische of mentale capaciteiten of een gebrek aan ervaring en kennis, op voorwaarde dat zij onder toezicht staan of geïnstrueerd zijn in het veilige gebruik van het apparaat en dat zij de risico's ervan begrijpen.

Om veiligheids- en goedkeuringsredenen (CE) is een eigenhandig ombouwen en/of wijzigen van het apparaat niet toegestaan.

Elk ander gebruik dan beschreven in deze bedieningshandleiding is niet in overeenstemming met het beoogde doel en leidt tot uitsluiting van garantie en aansprakelijkheid.

Gebruik het apparaat niet als het van buitenaf zichtbare beschadigingen vertoont, bijv. aan de behuizing, bedieningselementen of aansluitdozen, of als het niet goed functioneert. Neem bij twijfel contact op met onze Klantenservice.

Bedien het apparaat alleen binnenshuis en stel het niet bloot aan vocht, trillingen, continu zonlicht of andere hitte, overmatige koude of mechanische belasting.

Gebruik het apparaat alleen met originele onderdelen en aanbevolen partnerproducten van Bosch.

i Aanwijzingen

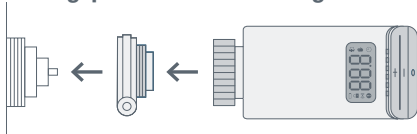
Het bereik in gebouwen kan sterk verschillen van dat in het vrije veld. Naast het zendvermogen en de ontvangstkarakteristieken van de ontvangers spelen omgevingsinvloeden zoals de luchtvochtigheid een belangrijke rol naast de bouwkundige omstandigheden ter plaatse.

Het apparaat is alleen geschikt voor gebruik in een woonomgeving.

Het apparaat is alleen bedoeld voor privégebruik.

Houd er rekening mee dat de regeling van de kamertemperatuur via de radiatorthermostaat is ontworpen voor een tweepijpsverwarmingssysteem met één aanvoer- en retourleiding per radiator. Het gebruik in éénpijpsverwarmingssystemen kan leiden tot grote afwijkingen van de ingestelde temperatuur als gevolg van schommelingen in de aanvoertemperatuur.

Montageprocedure en bediening



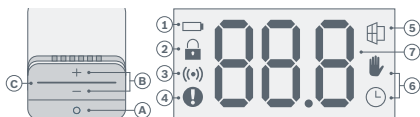
Voor sommige verwarmingsmodellen heeft u een van de meegeleverde adapters nodig. Een gedetailleerd overzicht van welke adapter bij welk type verwarming past, vindt u op: www.bosch-smarthome.com

! Materiële schade door een defecte verwarmingsinstallatie!

De montage van het product op defecte verwarmingsinstallaties kan leiden tot schade aan het product zelf (b.v. door ontsnappend verwarmingswater). Laat schade aan de kleppen of het verwarmingssysteem repareren door een gespecialiseerd bedrijf. Neem ook de onderhoudsintervallen van uw verwarmingsinstallatie inclusief kleppen in acht.

! Neem bij planning en opstelling, bediening en onderhoud de geldende normen en richtlijnen van het land in acht.

- ⚠ Als er zichtbare schade is aan de bestaande thermostaat, aan de klep of aan de verwarmingsleidingen, raadpleeg dan een specialist.
- ⚠ Pas bij het vastschroeven van de adapters op dat uw vingers niet beklemd raken!
- i** De montage van de radiatorthermostaat is eenvoudig en kan worden uitgevoerd zonder het aftappen van verwarmingswater of een ingreep in het verwarmingssysteem. Speciaal gereedschap of het uitschakelen van de verwarming is niet nodig.



Pos.	Omschrijving	Uitleg/Status
A	Knop O	Bedrijfsmodus instellen of kalibratie opnieuw starten (bij weergave -I)
B	Knop +/-	Verhoging/verlaging van de ingestelde temperatuur
C	Led	Weergave voor status en fouten
1	Batterijstatus	Batterij is bijna leeg
2	Kinderslot	Bediening van het apparaat is vergrendeld
3	Radiostatus	Radioverbinding met de Controller tot stand gekomen
4	Storingsindicatie	Verbinding met de controller verloren gegaan / niet tot stand gebracht
5	Ventilatietectie	Raam is open, klep gesloten

Pos.	Omschrijving	Uitleg/Status
6	Bedrijfsmodus Handmatig/ Automatisch	Handmatige of automatische bedrijfsmodus is actief
7	Normale werking	ingestelde temperatuur
	Ventilatie-detectie	Waarde "Lo"
	Zomermodus	Waarde "OFF"
	Apparaat niet gekalibreerd	Waarde "- "
	Boostmodus	Waarde "Hi"

Ingebruikname


Zorg ervoor dat u een Bosch Smart Home Controller en de Bosch Smart Home App heeft en dat beide met succes zijn geïnstalleerd. Start nu de Bosch Smart Home App en selecteer "Apparaat toevoegen". Volg de instructies in de app. Meer informatie vindt u op:

 www.bosch-smarthome.com

Onderhoud & Reiniging

Het apparaat is onderhoudsvrij. Laat reparaties uitvoeren door een erkende specialist. Reinig het apparaat met een zachte, schone, droge en pluisvrije doek. Gebruik voor de reiniging geen reinigingsmiddelen die oplosmiddelen bevatten.

Vereenvoudigde conformiteitsverklaring

 Hierbij verklaart Robert Bosch Smart Home GmbH dat het draadloze systeem van het type Bosch Smart Home Thermostat AA voldoet aan de richtlijn 2014/53/EU. De volledige tekst van de EU-conformiteitsverklaring is beschikbaar op het volgende internetadres: <https://eu-doc.bosch.com>

Milieubescherming en afvalverwijdering



Elektrische of elektronische apparatuur die niet meer bruikbaar is en defecte of lege batterijen moeten apart worden ingezameld voor een milieuvriendelijke recycling (Europese richtlijn betreffende afgedankte elektrische en elektronische apparatuur). Gebruik de retournerings- en inzamelingssystemen van uw land voor het verwijderen van afgedankte elektrische en elektronische apparatuur en van batterijen.

Technische gegevens


Apparaten typeaanduiding	Thermostaat AA
Batterijen	2 × LR6/Mignon/AA
Batterijlevensduur	<2 jaar
Max. stroomverbruik	120 mA
Ontvangerscategorie	SRD categorie 2
Radiofrequentie	868,3 MHz / 869,525 MHz
Duty Cycle	< 1% pro h / < 10% pro h
Max. zendvermogen	10 mW
Radiobereik	< 100 m
Beschermingsklasse	IP20
Werkingswijze	Type 1
Verontreinigingsgraad	2
Omgevingstemperatuur	0 °C tot +50 °C
Luchtvochtigheid	5% tot 80%
Softwareklasse	Klasse A
Afmetingen behuizing (B × H × D)	48 × 57 × 103 mm
Gewicht (zonder batterijen)	140 g
Klepaansluiting	M30 × 1,5 mm

Onder voorbehoud van technische wijzigingen

Opensourcesoftware

Bij dit Bosch Smart Home-product wordt opensourcesoftware gebruikt. De licentie-informatie over de gebruikte componenten is te vinden in deze bijgevoegde documenten.

Service-informatie

 Robert Bosch Smart Home GmbH
Schockenriedstraße 17
70565 Stuttgart-Vaihingen

 service@bosch-smarthome.com

 www.bosch-smarthome.com/service