

H6110说明书

版本:3.0

料号:836-6110-23503

折叠尺寸:75×105(mm)

展开尺寸:150×105(mm)

材质:80G书页纸

工艺:单色印刷

折叠方式:骑马订



# User Manual

Model: H6110

Govee RGB LED Strip Light



English	01
Deutsch	09
Français	17
Español	25
Italiano	33
日本語	41

## At a Glance

Strip Lights	2
Power Adapter	1
User Manual	1
Service Card	1

## Specifications

Length	2×5m / 2×16.4ft
Lighting Color	RGB
Waterproof	No
Control Method	App & Control Box & Voice Control
Power Supply	Adapter 12V

## Installing Your Strip Lights

### 1 Preparation Before Installing

- a. Unpack the box and check all items listed in the packing list.

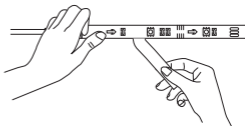
b. Power on the strip lights and check whether they light up.

## 2 Installing Steps

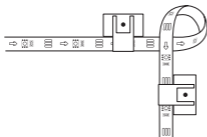
a. Wipe the surface to make sure it's clean and dry.



b. Peel off the protective film on the tape, stick the strip on and press over it firmly.



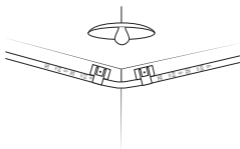
c. Reinforce via clips around corners.



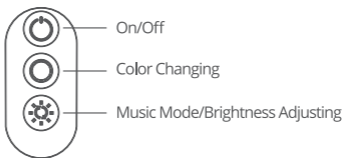
d. Peel off the protective film on the control box and stick it on.



e. Power on the strip lights and begin using.



## Controlling with the Control Box



Button	Function
On/Off	Turn the light on/off.
Color Changing	Press to cycle through 9 colors.
Music Mode/ Brightness Adjusting	Press to enter music mode. Press and hold to cycle through the 6 brightness levels.

# Downloading the Govee Home App

- Download the Govee Home app from App Store (iOS devices) or Google Play (Android devices).
- Notice: A smartphone running iOS 9.3 (or above) or Android 4.4 (or above) is needed.



## Connecting to a Wi-Fi Network

- 1 Turn on Bluetooth in your mobile phone;
- 2 Open Govee Home app and tap "+" icon in the top right corner;
- 3 Select "H6110" in the device list;
- 4 Select a 2.4GHz Wi-Fi to connect or skip the setup.



# Controlling Your Strip Lights with Alexa/Google Assistant

## ① Wi-Fi Setting

Make sure the strip is connected to Wi-Fi, if not, please follow the steps below to set up Wi-Fi.

- a. Open the app, select the strip light that has been added and tap setting icon in the top right corner.
- b. Tap “Wi-Fi Setting”, select an available Wi-Fi network and enter password.  
Notice: Only supports 2.4GHz and 802.11 b/g/n Wi-Fi networks.

## ② Works with Alexa/Google Assistant

- a. Open the app, select the strip light that has been added and tap setting icon in the top right corner.
- b. Tap “Using guidance” and follow on-screen instructions to complete setup.

## Troubleshooting

- ① The adhesive tape is not strong enough.
  - a. Make sure the installation surface is clean and dry.
  - b. Firmly press over the strip after sticking.
  - c. Reinforce the installation via more clips and tape.

❷ Cannot connect to Bluetooth.

- a. Do not skip Bluetooth connection in the app.
- b. Make sure Bluetooth in your mobile phone has been turned on.
- c. It may be caused by incompatibility between the phone system and the app. Please change to another mobile phone and connect again.
- d. Re-power on the strip and re-turn on Bluetooth in your phone and try again.
- e. Keep the distance between the strip and the phone less than 1m/3.28ft while connecting.
- f. Keep obstructions between the strip and the phone as few as possible.

❸ The strip doesn't match the same color/Some lamp beads don't light up.

Please contact Govee support team in time for return.

❹ Cannot connect to Wi-Fi.

- a. Do not skip the Wi-Fi connecting steps in the app.
- b. 5GHz network is not supported. Please set the router to 2.4GHz and then reset it.
- c. Connect your phone to Wi-Fi and check whether the network works well.
- d. Make sure you have entered the correct Wi-Fi name and password.

- e. Change your Wi-Fi password to a brief one. 8 numbers and letters are suggested.
- f. Connect hotspot in your phone to the strip lights and check whether the router works with the strip lights.

5 Cannot sync to the music beat.

- a. Please keep the control box close to the sound source.
- b. Clean out the sound picking hole on the control box.

6 Cannot connect to Alexa.

- a. Pull out every connective part of the strip lights and firmly re-connect them.
- b. Re-connect your phone to Wi-Fi.
- c. Plug out the adapter port and re-plug it in.

7 The strip lights don't work.

- a. Pull out every connective part of the strip lights and firmly re-connect them.
- b. Tap On/Off button on the control box or app to check whether it is a strip quality issue.

# Customer Service

 Warranty: 12-Month Limited Warranty

 Support: Lifetime Technical Support

 Email: [support@govee.com](mailto:support@govee.com)

 Official Website: [www.govee.com](http://www.govee.com)

 @Govee  @Govee  @Govee  @Goveeofficial

## Überblick

LED-Streifen Licht	2
Steuerbox	1
Adapter	1
Servicekarte	1

## Spezifikationen

Länge	2×5m / 2×16.4ft
Beleuchtungsfarbe	RGB
Wasserdicht	Nein
Kontrollmethode	App & Steuerbox & Sprachsteuerung
Energieversorgung	Adapter 12V

## Installieren Sie Ihre Lichtleiste

### 1 Vorbereitung vor der Installation

- a. Packen Sie die Schachtel aus und überprüfen Sie alle in der Packliste aufgeführten Artikel.

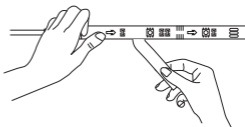
b. Schalten Sie das Lichtband ein und prüfen Sie, ob es aufleuchtet.

## 2 Installationschritte

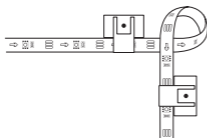
a. Wischen Sie die Oberfläche ab, um sie sauber und trocken zu halten.



b. Ziehen Sie die Schutzfolie vom Klebeband ab, kleben Sie den Streifen auf und drücken Sie ihn fest an.



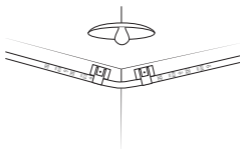
c. Verstärken Sie über Clips um Ecken.



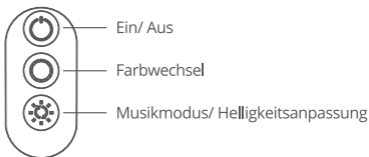
d. Ziehen Sie die Schutzfolie von der Steuerbox ab und kleben Sie sie auf.



e. Schalten Sie das Lichtband ein und verwenden.



## Steuern mit der Steuerbox



Drucktaste	Funktion
Ein/ Aus	Schalten Sie das Licht ein/ aus.
Farbwechsel	Drücken Sie, um durch 9 Farben zu blättern.
Musikmodus/ Helligkeitsanpassung	Drücken Sie, um den Musikmodus zu starten. Halten Sie gedrückt, um die 6-stufige Helligkeit zu durchlaufen.

# Herunterladen der Govee Home App

- Laden Sie die Govee Home-App aus dem App Store (iOS-Geräte) oder von Google Play (Android-Geräte) herunter.
- Hinweis: Sie benötigen ein Handy mit iOS 9.3 (oder höher) oder Android 4.4 (oder höher).



## Anschließen der Lichtleiste an die App

- 1 Schalten Sie Bluetooth auf Ihrem Handy ein.
- 2 Öffnen Sie Govee Home, tippen Sie oben rechts auf das Symbol "+".
- 3 Wählen Sie in der Geräteliste "H6110".
- 4 Wählen Sie ein 2,4-GHz-WLAN, um eine Verbindung herzustellen oder das Setup zu überspringen.



# Steuern Sie Ihr Lichtband mit Alexa / Google Assistant

## 1 Wi-Fi-Einstellung

Stellen Sie sicher, dass der Strip mit Wi-Fi verbunden ist. Wenn nicht, führen Sie die folgenden Schritte aus, um Wi-Fi einzurichten.

- a. Öffnen Sie die App, wählen Sie das hinzugefügte Licht aus und tippen Sie oben rechts auf das Einstellungssymbol.
- b. Tippen Sie auf „Wi-Fi-Einstellung“, wählen Sie ein verfügbares Wi-Fi aus und geben Sie das Passwort ein.  
Hinweis: Unterstützt nur 2,4 GHz und 802.11 b / g / n Wi-Fi-Netzwerk.

## 2 Arbeitet mit Alexa/Google Assistant

- a. Öffnen Sie die App, wählen Sie die hinzugefügte Lichtleiste aus und tippen Sie oben rechts auf das Einstellungssymbol.
- b. Tippen Sie auf „Anleitungen verwenden“ und befolgen Sie die Anweisungen auf dem Bildschirm, um die Einrichtung abzuschließen.

# Fehlerbehebung

## 1 Das Klebeband ist nicht stark genug.

- a. Stellen Sie sicher, dass die Installationsfläche sauber und trocken ist.
- b. Drücken Sie nach dem Aufkleben fest auf den Streifen.
- c. Verstärken Sie die Installation durch weitere Clips und Bänder.

- ② Es kann keine Verbindung zu Bluetooth hergestellt werden.
- a. Überspringen Sie nicht die Bluetooth-Verbindung in der App.
  - b. Stellen Sie sicher, dass Bluetooth in Ihrem Mobiltelefon aktiviert ist.
  - c. Dies kann durch Inkompatibilität zwischen dem Telefonsystem und der App verursacht werden. Bitte wechseln Sie ein Mobiltelefon und stellen Sie erneut eine Verbindung her.
  - d. Schalten Sie den Strip wieder ein und schalten Sie Bluetooth wieder in Ihrem Telefon ein, um es erneut zu versuchen.
  - e. Halten Sie beim Anschließen den Abstand zwischen dem Streifen und dem Telefon auf weniger als 1 m.
  - f. Halten Sie die Hindernisse zwischen dem Streifen und dem Telefon so gering wie möglich.
- ③ Der Streifen entspricht nicht der gleichen Farbe. / Einige Lampenperlen leuchten nicht auf.

Bitte kontaktieren Sie das Govee-Support-Team rechtzeitig für die Rücksendung.

- ④ Es kann keine Verbindung zu Wi-Fi hergestellt werden.
- a. Überspringen Sie nicht den Schritt der Wi-Fi-Verbindung in der App.
  - b. 5GHz-Netzwerk wird nicht unterstützt. Bitte stellen Sie den Router auf 2,4 GHz ein und setzen Sie ihn dann zurück.
  - c. Verbinden Sie Ihr Telefon mit Wi-Fi und prüfen Sie, ob das Netzwerk normal ist.

- d. Stellen Sie sicher, dass Sie den richtigen WLAN-Namen und das richtige Kennwort eingegeben haben.
  - e. Ändern Sie Ihr WLAN-Passwort in ein kurzes. Es werden 8 Zahlen und Buchstaben vorgeschlagen.
  - f. Schließen Sie den Hotspot in Ihrem Telefon an die Lichtleiste an und prüfen Sie, ob der Router mit der Lichtleiste funktioniert.
- 5 Kann nicht mit dem Musik-Beat synchronisiert werden.
- a. Bitte halten Sie die Steuerbox in der Nähe der Schallquelle.
  - b. Reinigen Sie das Schallaufnahmeloch am Steuerkasten.
- 6 Es kann keine Verbindung zur Alexa hergestellt werden.
- a. Ziehen Sie jeden Verbindungsteil der Lichtleiste heraus und schließen Sie sie wieder fest an.
  - b. Verbinden Sie Ihr Telefon erneut mit Wi-Fi.
  - c. Stecken Sie den Adapter aus und stecken Sie ihn wieder ein.
- 7 Das Lichtband funktioniert nicht.
- a. Ziehen Sie jeden Verbindungsteil der Lichtleiste heraus und schließen Sie sie wieder fest an.
  - b. Tippen Sie im Kontrollkästchen oder in der App auf die Schaltfläche Ein/ Aus, um zu überprüfen, ob es sich um ein Problem mit der Streifenqualität handelt.

# Die Kundenbetreuung

 Warranty: 12-Monate Beschränkte Garantie

 Support: Lifetime Technische Unterstützung

 Email: [support@govee.com](mailto:support@govee.com)

 Offiziell Website: [www.govee.com](http://www.govee.com)

 @Govee  @Govee  @Govee  @Goveeofficial

## Schéma

Kit de Ruban LED	2
Boîte de Contrôle	1
Adaptateur	1
Carte de Service	1

## Spécifications

Longueur	2×5m / 2×16.4ft
Couleur	RGB
Étanche	NON
Méthode de Contrôle	App & Boîtier de Commande & Contrôle Vocal
Alimentation électrique	Adaptateur 12V

## Installez votre Ruban LED

### 1 Préparation avant l'installation

- a. Déballer la boîte et vérifiez tous les éléments énumérés dans la liste d'emballage.

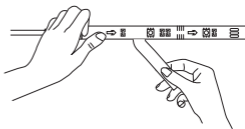
b. Allumez la bande LED et vérifiez si elle s'allume.

## ② Étapes d'installation

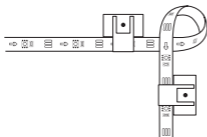
a. Essuyez la surface pour la garder propre et sèche;



b. Retirez le film protecteur de la bande, collez la bande et appuyez fermement dessus;



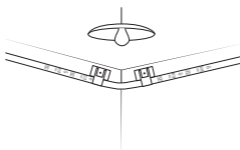
c. Renforcez le ruban par des clips autour des coins;



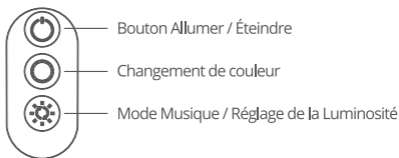
d. Enlevez le colle du boîtier de commande et le collez;



e. Allumez la bande LED et commencez à l'utiliser.



## Controllez avec le Boîtier de Commande



Bouton	Fonction
Bouton Allumer / Éteindre	Allumer / Éteindre la lumière.
Changement de couleur	Appuyez pour changer parmi les 9 couleurs.
Mode Musique / Réglage de la Luminosité	Appuyez pour activer le Mode Musique. Appuyez et maintenez pour changer la luminosité à 6 niveaux.

# Téléchargez l'App «Govee Home»

- Téléchargez l'app «Govee Home» sur l'App Store (appareils iOS) ou sur Google Play (appareils Android).
- Avis : Vous avez besoin d'un portable fonctionnant sous iOS 9.3 (ou supérieur) ou Android 4.4 (ou supérieur).



## Connexion au Réseau Wi-Fi

- 1 Ouvrez le Bluetooth dans votre portable.
- 2 Ouvrez l'app Govee Home et appuyez sur l'icône "+" dans le coin supérieur droit.
- 3 Sélectionnez "H6110" dans la liste des appareils.
- 4 Sélectionnez un Wi-Fi 2.4 GHz pour vous connecter ou ignorez la configuration.



# Controllez votre Band LED avec Alexa/Google Assistant

## ❶ Réglage Wi-Fi

Assurez-vous que la bande est bien connectée au Wi-Fi ; sinon, veuillez suivre les étapes ci-dessous pour configurer le Wi-Fi.

- a. Ouvrez l'app, sélectionnez la bande LED qui a été ajoutée et appuyez sur l'icône de réglage dans le coin supérieur droit;
- b. Appuyez sur "Wi-Fi Setting", sélectionnez un Wi-Fi disponible et entrez le mot de passe.  
Remarque : Ne supporte que les réseaux Wi-Fi 2.4GHz et 802.11 b/g/n.

## ❷ Travaille avec Alexa/Google Assistant

- a. Ouvrez l'app, sélectionnez la bande LED qui a été ajoutée et appuyez sur l'icône de réglage dans le coin supérieur droit;
- b. Appuyez sur "Utiliser le guidage" et suivez les instructions à l'écran pour terminer la configuration.

## Dépannage

### ❶ Le ruban adhésif n'est pas assez solide.

- a. Assurez-vous que la surface d'installation est propre et sèche.
- b. Appuyez fermement sur la bande après l'avoir collée.
- c. Renforcez l'installation en utilisant plus de clips et de rubans adhésifs.

- ② Ne peut pas se connecter au Bluetooth.
- Ne sautez pas la connexion Bluetooth dans l'app.
  - Vérifiez que la fonction Bluetooth de votre portable est activée.
  - Téléphone pas compatible. Veuillez changer de téléphone et vous connecter à nouveau.
  - Rallumez la bande et réactiver le Bluetooth dans votre téléphone pour essayer à nouveau.
  - Maintenez la distance entre la bande et le téléphone à moins de 1m pendant la connexion.
  - Maintenez les obstacles entre la bande et le téléphone aussi peu que possible.
- ③ La bande ne correspond pas à la même couleur / certaines perles du ruban ne s'allument pas.

Veuillez contacter l'équipe de Govee à temps pour le retour.

- ④ Ne peut pas se connecter au Wi-Fi.
- Ne sautez pas l'étape de la connexion Wi-Fi dans l'app.
  - Ne supporte pas le réseau à 5 GHz. Veuillez régler le routeur sur 2.4GHz et le réinitialiser.
  - Connectez votre téléphone au Wi-Fi et vérifiez si le réseau est normal.
  - Assurez-vous d'avoir entré le nom et le mot de passe Wi-Fi corrects.

- e. Changez votre mot de passe Wi-Fi pour un mot de passe court, 8 chiffres et lettres sont suggérés.
  - f. Connectez le hotspot de votre téléphone à la bande LED et vérifiez si le routeur fonctionne avec la bande.
- 5 Ne peut pas se synchroniser avec le rythme de la musique.
- a. Veuillez garder le boîtier de contrôle près de la source sonore.
  - b. Nettoyez le trou de prise de son sur le boîtier de contrôle
- 6 Ne peut pas se connecter au Alexa.
- a. Retirez toutes les parties connectives de la bande LED et reconnectez-les fermement.
  - b. Reconnectez votre téléphone au Wi-Fi.
  - c. Débranchez l'adaptateur et rebranchez-le.
- 7 La bande LED ne fonctionne pas.
- a. Retirez toutes les parties connectives de la bande LED et rebranchez-les fermement.
  - b. Appuyez sur le bouton On/Off de la boîte de contrôle ou de l'app pour vérifier s'il s'agit d'un problème de qualité de la bande.

# Service Clientèle

 Garantie : Garantie limitée de 12 mois

 Support : Technique de support à vie

 Email : [support@govee.com](mailto:support@govee.com)

 Site officiel : [www.govee.com](http://www.govee.com)

 @Govee  @Govee  @Govee  @Goveeofficial

## En un vistazo

Tira de luz LED	2
Adaptador	1
Manual de Usuario	1
Tarjeta de Servicio	1

## Especificaciones

Longitud	2×5m / 2×16.4ft
Color de Iluminación	RGB
Impermeable	NO
Manera de Control	Aplicación & Caja de Control & Control de Voz
Fuente de Alimentación	Adaptador 12V

## Instalación de su tira de luz

- 1 Preparación antes de la instalación
  - a. Desempaquete la caja y verifique todos los artículos enumerados en la lista de empaque;

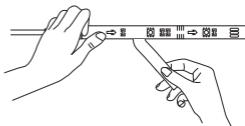
b. Encienda la luz de tira y verifique si se enciende.

## 2 Pasos de instalación

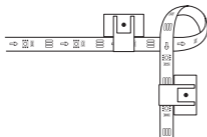
a. Limpie la superficie para mantenerla limpia y seca;



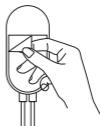
b. Retire la película protectora de la cinta, pegue la tira y presione firmemente sobre ella;



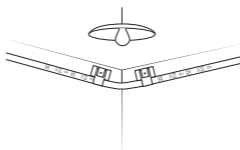
c. Refuerce a través de clips alrededor de las esquinas;



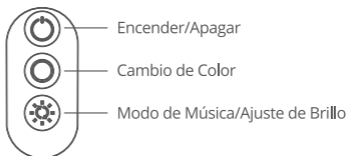
d. Retire la película protectora de la caja de control y péguela;



e. Encienda la tira de luz y empieza a usarla.



## Controlando con la caja de control



Botón	Función
Encender/Apagar	Encienda/apague la luz.
Cambio de Color	Presione para recorrer 9 colores.
Modo de Música/ Ajuste de Brillo	Presione para ingresar al modo de música. Mantenga presionado para recorrer el brillo de 6 niveles.

# Descargar la aplicación de Govee Home

- Descargue la aplicación de Govee Home de la App Store (para dispositivos iOS) o Google Play (para dispositivos Android).
- Nota: Necesita un teléfono inteligente con iOS 9.3 (o superior) o Android 4.4 (o superior).



## Conectar a la aplicación

- 1 Encienda el Bluetooth en su teléfono móvil;
- 2 Abra la aplicación Govee Home y toque el icono "+" en la esquina superior derecha;
- 3 Seleccione "H6110" en la lista de dispositivos;
- 4 Seleccione un Wi-Fi de 2.4GHz para conectarse u omitir la configuración.



# Control de su tira de luz con Alexa/ Google Assistant

- ❶ Configuración de Wi-Fi  
Asegúrese de que la tira se haya conectado a Wi-Fi; De lo contrario, siga los pasos a continuación para configurar el Wi-Fi.
  - a. Abra la aplicación, seleccione la luz de tira que se ha agregado y toque el icono de configuración en la esquina superior derecha;
  - b. Toque "Configuración de Wi-Fi", seleccione un Wi-Fi disponible e ingrese la contraseña.  
Nota: Sólo apoya 2,4 GHz y 802.11 b/g/n red Wi-Fi.
- ❷ Trabaja con Alexa/Google Assistant
  - a. Abra la aplicación, seleccione la luz de tira que se ha agregado y toque el icono de configuración en la esquina superior derecha;
  - b. Toque "Uso de orientación" y siga las instrucciones en la pantalla para completar la configuración.

## Solución de problemas

- ❶ La cinta adhesiva no es lo suficientemente fuerte.
  - a. Asegúrese de que la superficie de instalación esté limpia y seca.
  - b. Presione firmemente la tira después de pegarla.
  - c. Refuerce la instalación a través de más clips y cintas.

2 No se puede conectar al Bluetooth.

- a. No omita la conexión del Bluetooth en la aplicación.
- b. Asegúrese de que el Bluetooth en su teléfono móvil esté encendido.
- c. Puede ser causado por una incompatibilidad entre el sistema telefónico y la aplicación. Cambie un teléfono móvil y conéctese nuevamente.
- d. Vuelva a encender la tira y vuelva a encender el Bluetooth en su teléfono para volver a intentarlo.
- e. Mantenga la distancia entre la tira y el teléfono a menos de 1 m/ 3.28ft mientras se conecta.
- f. Mantenga las obstrucciones entre la tira y el teléfono lo menos posible.

3 La tira no coincide con el mismo color./Algunas cuentas de lámpara no se iluminan.

Póngase en contacto con el equipo de soporte de Govee a tiempo para la devolución.

4 No se puede conectar a Wi-Fi.

- a. No omita el paso de la conexión Wi-Fi en la aplicación.
- b. La red de 5GHz no es compatible. Configure el enrutador a 2,4GHz y luego reinícielo.
- c. Conecte su teléfono a Wi-Fi y verifique si la red es normal.
- d. Asegúrese de haber ingresado el nombre y la contraseña de

Wi-Fi correctos.

- e. Cambie su contraseña de Wi-Fi por una breve. Se sugieren 8 números y letras.
- f. Conecte el punto de acceso en su teléfono a la tira de luz y verifique si el enrutador funciona con la tira de luz.

5 No se puede sincronizar con el ritmo de la música.

- a. Mantenga la caja de control cerca de la fuente de sonido.
- b. Limpie el orificio de recogida de sonido en la caja de control.


6 No se puede conectar a Alexa.

- a. Saque todas las partes conectivas de la tira de luz y vuelva a conectarlas firmemente.
- b. Vuelva a conectar su teléfono a Wi-Fi.
- c. Conecte el adaptador y vuelva a conectarlo.

7 La tira de luz no funciona.

- a. Saque todas las partes conectivas de la tira de luz y vuelva a conectarlas firmemente.
- b. Pulse el botón de encendido/apagado en la caja de control o aplicación para verificar si se trata de un problema de calidad de la tira.

## Servicio de atención al cliente

 Garantía: Garantía limitada de 12 meses

 Soporte: Soporte Técnico de por Vida

 Correo Electrónico: [support@govee.com](mailto:support@govee.com)

 Sitio Web Oficial: [www.govee.com](http://www.govee.com)

 @Govee  @Govee  @Govee  @Goveeofficial

## Manuale d'Uso

Striscia Luci LED	2
Adattatore	1
Manuale d'Uso	1
Carta di Servizio	1

## Specifiche

Dimensioni	2×5m / 2×16.4ft
Colore di Luci	RGB
Impermeabilità	NO
Modalità di Controllo	App e Scatola di Controllo e Controllo Vocale
Adattatore di Potenza	Adattatore 12V

## Installazione della Luci di Striscia LED

### 1 Preparazione Prima dell'Installazione

- a. Disimballare la scatola e controllare tutti gli articoli elencati nella lista di imballaggio;

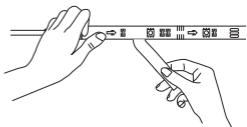
b. Accendi la Striscia LED e controlla se si accende.

## 2 Procedura di Installazione

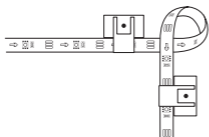
a. Pulire la superficie per renderla pulita e asciutta;



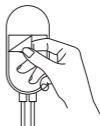
b. Staccare la pellicola protettiva dal nastro, attaccare la striscia e premerla con forza;



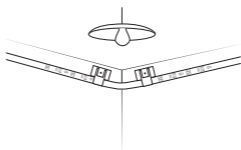
c. Rinforzare intorno agli angoli con le clip;



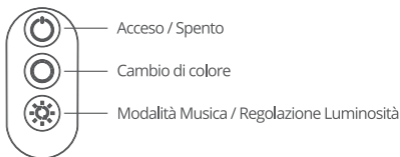
d. Staccare la pellicola protettiva sulla scatola di controllo e incollarla;



e. Staccare la pellicola protettiva sulla scatola di controllo e incollarla;



## Controllo tramite scatola di controllo



Pulsante	Funzione
Acceso / Spento	Accende / Spegne la luce
Cambio di colore	Premere per scorrere tra 9 colori.
Modalità Musica / Regolazione Luminosità	Premere per accedere alla modalità musica. Tenere premuto per scorrere la luminosità a 6 livelli.

# Scaricare dell'app Govee Home

- Scarica l'app Govee Home dall'App Store (dispositivi iOS) o Google Play (dispositivi Android).
- Nota: È necessario uno smartphone con iOS 9.3 (o versioni successive) o Android 4.4 (o versioni successive).



## Collegamento delle Luci di Striscia LED all'APP

- 1 Attivare il Bluetooth sul cellulare;
- 2 Aprire l'app Govee Home e toccare l'icona "+" nell'angolo in alto a destra;
- 3 Selezionare "H6110" nella lista dei dispositivi;
- 4 Selezionare un Wi-Fi a 2,4 GHz per connettersi o saltare la configurazione.



# Controllo della tua Striscia LED con Alexa / Google Assistant

## ❶ Impostazioni Wi-Fi

Assicurarsi che la striscia sia collegata al Wi-Fi; In caso contrario, seguire i passaggi seguenti per configurare il Wi-Fi.

- a. Aprire la app, selezionare la striscia LED che è stata aggiunta e toccare l'icona "Setting" nell'angolo in alto a destra;
- b. Toccare "Wi-Fi Setting" e selezionare un Wi-Fi disponibile e inserire la password.  
Nota: Supporta solo reti Wi-Fi a 2,4 GHz e 802.11 b / g / n.

## ❷ Operazione con Alexa/Google Assistant

- a. Apri l'app, seleziona la striscia LED che è stata aggiunta e tocca l'icona: Setting nell'angolo in alto a destra;
- b. Toccare "Using Guidance" e seguire le istruzioni visualizzate per completare la configurazione.

# Risoluzione dei problemi

## ❶ Il nastro adesivo non è abbastanza forte.

- a. Assicurarsi che la superficie di installazione sia pulita e asciutta.
- b. Premere con forza sopra la striscia dopo averla incollata.
- c. Rafforzare l'installazione tramite più dip e nastri.

❷ Impossibile connettersi a Bluetooth.

- a. Non saltare la connessione Bluetooth nell'app.
- b. Assicurarsi che il Bluetooth nel cellulare sia attivo.
- c. Potrebbe essere causato da incompatibilità tra il sistema telefonico e l'app. Per favore cambiare cellulare e riprovare.
- d. Riaccendere la striscia e riaccendere il Bluetooth nel telefono per riprovare.
- e. Mantenere la distanza tra la striscia e il telefono a meno di 1 m durante la connessione.
- f. Avere meno ostacoli possibile tra la striscia e il telefono.

❸ La striscia non è dello stesso colore./Alcune luci non si accendono.

Contatta il team di supporto di Govee in tempo per il reso.

❹ Impossibile connettersi a Wi-Fi.

- a. Non saltare il passaggio della connessione Wi-Fi nell'app.
- b. La rete a 5 GHz non è supportata. Si prega di impostare il router a 2,4 GHz e quindi ripristinarlo.
- c. Connettere il telefono al Wi-Fi e controllare se la rete è normale.
- d. Assicurarsi di aver inserito il nome e la password Wi-Fi corretti.
- e. Cambiare la password Wi-Fi con una breve. Sono suggeriti 8 numeri e lettere.
- f. Collegare l'hotspot del telefono alla striscia LED e verificare se il router funziona con la striscia LED.

- 5 Impossibile sincronizzare con il ritmo della musica.
  - a. Si prega di tenere la scatola di controllo vicino alla fonte sonora.
  - b. Pulire il foro di raccolta suono sulla scatola di controllo.
  
- 6 Impossibile connettersi ad Alexa.
  - a. Estrarre ogni parte connettiva della striscia LED e ricollegarla saldamente.
  - b. Ricollegare il telefono al Wi-Fi.
  - c. Scollegare la porta l'adattatore e ricollegarlo.
  
- 7 La striscia LED non funziona.
  - a. Estrarre ogni parte connettiva della striscia e ricollegarla saldamente.
  - b. Toccare il pulsante Acceso/Spento sulla scatola di controllo: sulla scatola di controllo o sull'app per verificare se si tratta di un problema di qualità della striscia.

## Servizio clienti

 **Garanzia:** Garanzia limitata di 12 mesi

 **Supporto:** Supporto tecnico a vita

 **Email:** [support@govee.com](mailto:support@govee.com)

 **Sito web ufficiale:** [www.govee.com](http://www.govee.com)

 @Govee    @Govee    @Govee    @Goveeofficial

## 一覧

LEDテープライト	2
リモコン	1
日本語取扱説明書	1
サービスカード	1

## 仕様

長さ	2×5m / 2×16.4ft
カラー	RGB
防水	非防水
制御モード	アプリ (Bluetooth) & コントローラ & リモコン
電源	アダプター 12V

## インストール

### ① インストール前のご準備:

- a. パッケージ内容はすべて揃っているかどうかをご確認してください。

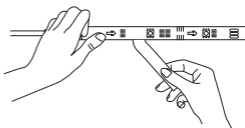
b. テープライトに給電し、光りかどうかことをご確認してください。

## ② インストール手順

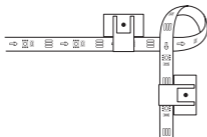
a. 取り付けけた表面をきれいに拭いて、清潔で乾燥をお保ってください。



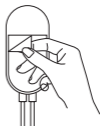
b. 3m 両面テープを剥がして、取り付けけた表面にテープライトをしっかり押しつけてください。



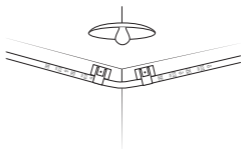
c. もし角があれば、角の両側にクリックで固定してください。



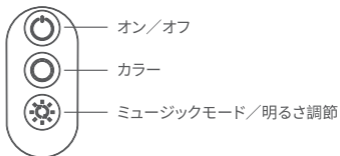
d. コントローラにある3m 両面テープを剥がして、取り付けけた表面に粘着してください。



e. テープライトに給電し、ご利用してください。



## コントローラで操作



ボタン	機能
オン/オフ	ライトをオン/オフに切り替えます。
カラー	九種類の色を切り替えます。
ミュージックモード/ 明るさ調節	押すとミュージックモードに入ります。 六レベルライトの明るさを調整します。

## [Govee Home]アプリをダウンロード

- [Govee Home]アプリはApp Store (IOSデバイス) あるいはGoogle Play (Androidデバイス) からごダウンロードしてください。
- ご注意: 携帯電話はiOS 9.3、Android 4.3 あるいはそれ以上のシステムが必要でございます。



## アプリでコントロール

- ① 携帯電話でBluetoothをお開いてください。
- ② [Govee Home]アプリで右上にあるボタンを選択して下さい。
- ③ “H6110”を選択して下さい。
- ④ 2.4GHzWi-Fiと接続して、あるいはスキップしてもいいです。



# Alexa/Google Assistantに対応

## ① Wi-Fi設定

Wi-Fiに接続したことをご確認ください、もし接続できなかつたら、下記の手順でお試してください。

a. [Govee Home]アプリですでに追加されたテーブルライトを選択し、右上にあるボタンを選択して下さい。

b. ”Wi-Fi Setting” を選択し、Wi-Fiに接続して下さい。

ご注意:ご利用に前、Wi-Fiは2.4GHz、802.11 b/g/nであることをご確認ください。

## ② Alexaに対応/Google Assistant

a. [Govee Home]アプリですでに追加されたテーブルライトを選択し、右上にあるボタンを選択して下さい。

b. “Using Guidance”である指示通りにご利用ください。

## よくあるご質問とおすすめ

### ① 3m 両面テープの接着力は弱い

a. 取り付けたところの表面に清潔、乾燥をお保ってください。

b. テーブルライトをしっかりと押してください。

c. クリップで固定してください。


### ② Bluetoothに連続できない

a. [Govee Home]アプリでBluetoothに連続することをご確認

してください。

- b. 携帯電話でBluetoothをオンにするかどうかをご確認してください。
- c. [Govee Home]アプリは携帯電話に対応できないかもしれませんが、ほかの携帯電話でもう一度お試しください。
- d. 電源を再度にオンにして、もう一度Bluetoothをオンにしてもう一度お試しください。
- e. 8メートル以内で携帯電話でコントローラしてください。
- f. 携帯電話とテープライトの間にできるだけ障害物を置かないでください。

**3** 一回に同じカラーで光らない、あるいは少数のLEDsは光らない



**4** Wi-Fiに連続できない

- a. [Govee Home]アプリでWi-Fiに連続することをご確認してください。
- b. 5GHzインターネットは対応できないが、ルーターを2.4GHzに設置してもう一度接続してください。
- c. 携帯電話とWi-Fiを接続して、接続できるかどうかをご確認してください。
- d. 正しいWi-Fi名とパスワードを入力して下さい。
- e. Wi-Fiパスワードを変更して、8つの数字と文字がお勧めです。
- f. テープライトと携帯電話を接続して、テープライトはルーターに対応して使用できるかどうかをご確認してください。

- ⑤ ミュージックモードは使用できない
  - a. コントローラはできるだけ音に近づいてください。
  - b. コントローラにあるラッパをきれいにしてください。
  
- ⑥ Alexaに対応できない
  - a. テープライトをもう一度組み合わせてみてください。
  - b. Wi-Fiともう一度接続してください。
  - c. アダプターを再び電源に入れてみてください。
  
- ⑦ テープライトは使用できない
  - a. テープライトをもう一度組み合わせてみてください。
  - b. コントローラとアプリにあるオン／オフ ボタンを押して、テープライトはよく点灯できるかどうかことをご確認してください。

## 保証とアフターサービス

-  保証: 12ヶ月の安心保証
-  アフターサービス: 技術サポート
-  イーメール: [support@govee.com](mailto:support@govee.com)
-  ホームページ: [www.govee.com](http://www.govee.com)
-  @Govee    @Govee    @Govee    @Goveeofficial

# Compliance Information

## EU Compliance Statement:

Shenzhen Intellirocks Tech. Co., Ltd. hereby declares that this device is in compliance with the essential requirements and other relevant provisions of the Directive 2014/53/EU.

A copy of the EU Declaration of Conformity is available online at [www.govee.com/](http://www.govee.com/)

EU contact address:

  SUNRISE MOMENTS LIMITED  
(E-mail: [info@sunrisemoments.com](mailto:info@sunrisemoments.com))


1st Floor Newmarket House, Newmarket Square, The Coombe,  
Dublin 8, DUBLIN, Ireland, D08VAP9

## EU-Compliance:

Hiermit erklärt Shenzhen Intellirocks Tech. Co., Ltd. dass dieses Gerät den wesentlichen Anforderungen und anderen einschlägigen Bestimmungen der EU-Richtlinie 2014/53/EU entspricht.

Eine Kopie der EU-Konformitätserklärung finden Sie online auf [www.govee.com/](http://www.govee.com/)

Kontaktadresse innerhalb der EU:

  SUNRISE MOMENTS LIMITED  
(E-mail: [info@sunrisemoments.com](mailto:info@sunrisemoments.com))

1st Floor Newmarket House, Newmarket Square, The Coombe,  
Dublin 8, DUBLIN, Ireland, D08VAP9

## Déclaration de conformité UE:

Par la présente, Shenzhen Intellirocks Tech. Co., Ltd. déclare que cet appareil est conforme aux principales exigences et autres clauses pertinentes de la directive européenne 2014/53/EU.

Une copie de la déclaration de conformité UE est disponible sur le site [www.govee.com/](http://www.govee.com/)

Adresse de contact pour l'UE :

  SUNRISE MOMENTS LIMITED  
(E-mail: [info@sunrisemoments.com](mailto:info@sunrisemoments.com))

1st Floor Newmarket House, Newmarket Square, The Coombe,  
Dublin 8, DUBLIN, Ireland, D08VAP9

### **Declaración de cumplimiento UE:**

Shenzhen Intellirocks Tech. Co., Ltd. por la presente declara que este dispositivo cumple los requisitos básicos y el resto de provisiones relevantes de la Directiva 2014/53/EU.

Hay disponible online una copia de la Declaración de conformidad UE en [www.govee.com/](http://www.govee.com/)

Dirección de contacto de la UE:



SUNRISE MOMENTS LIMITED

(E-mail: [info@sunrisemoments.com](mailto:info@sunrisemoments.com))

1st Floor Newmarket House, Newmarket Square, The Coombe, Dublin 8, DUBLIN, Ireland, D08VAP9

### **Dichiarazione di conformità UE:**

Shenzhen Intellirocks Tech. Co., Ltd. dichiara che il presente dispositivo è conforme ai requisiti essenziali e alle altre disposizioni rilevanti della direttiva 2014/53/EU.

Una copia della dichiarazione di conformità UE è disponibile online all'indirizzo Web [www.govee.com/](http://www.govee.com/)

Indirizzo di contatto UE:



SUNRISE MOMENTS LIMITED

(E-mail: [info@sunrisemoments.com](mailto:info@sunrisemoments.com))

1st Floor Newmarket House, Newmarket Square, The Coombe, Dublin 8, DUBLIN, Ireland, D08VAP9

### **UK Compliance Statement:**

Shenzhen Intellirocks Tech. Co., Ltd. hereby declares that this device is in compliance with the essential requirements and other relevant provisions of the Radio Equipment Regulations. A copy of the UK Declaration of Conformity is available online at [www.govee.com/](http://www.govee.com/)



### **Environmentally friendly disposal**

Old electrical appliances must not be disposed of together with the residual waste, but have to be disposed of separately. The disposal at the

communal collecting point via private persons is for free. The owner of old appliances is responsible to bring the appliances to these collecting points or to similar collection points. With this little personal effort, you contribute to recycle valuable raw materials and the treatment of toxic substances.

### **Umweltfreundliche Entsorgung**

Elektro-Altgeräte dürfen nicht mit gewöhnlichem Abfall entsorgt werden und müssen separat entsorgt werden. Die Entsorgung an kommunalen Sammelstellen ist für Privatpersonen kostenlos. Die Eigentümer der Altgeräte sind für den Transport zu den Sammelstellen verantwortlich. Durch diesen geringen Aufwand können Sie zur Wiederverwertung von wertvollen Rohmaterialien beitragen und dafür sorgen, dass umweltschädliche und giftige Substanzen ordnungsgemäß unschädlich gemacht werden.

### **Mise au rebut écologique**

Les appareils électriques usagés ne doivent pas être éliminés avec les déchets résiduels. Ils doivent être éliminés séparément. La mise au rebut au point de collecte municipal par l'intermédiaire de particuliers est gratuite. Il incombe au propriétaire des appareils usagés de les apporter à ces points de collecte ou à des points de collecte similaires. Avec ce petit effort personnel, vous contribuez au recyclage de matières premières précieuses et au traitement des substances toxiques.

### **Tratamiento de residuos responsable con el medio ambiente**

Los aparatos eléctricos viejos no pueden desecharse junto con los residuos orgánicos, sino que deben ser desechados por separado. Existen puntos limpios donde los ciudadanos pueden dejar estos aparatos gratis. El propietario de los aparatos viejos es responsable de llevarlos a estos puntos limpios o similares puntos de recogida. Con este pequeño esfuerzo estás contribuyendo a reciclar valiosas materias primas y al tratamiento de residuos tóxicos.

### **Smaltimento ecologico**

I vecchi dispositivi elettrici non devono essere smaltiti insieme ai rifiuti residui, ma devono essere smaltiti separatamente. Lo smaltimento da parte di soggetti privati presso i punti di raccolta pubblici è gratis. È responsabilità del proprietario dei vecchi dispositivi portarli presso tali punti di raccolta o punti di raccolta analoghi. Grazie a questo piccolo impegno personale contribuirete al riciclo di materie prime preziose e al corretto trattamento di sostanze tossiche.

# FCC and ISED Canada Statement

This device complies with Part 15 of the FCC Rules and Industry Canada licence-exempt standard(s). Operation is subject to the following two conditions:

(1) This device may not cause harmful interference, and (2) This device must accept any interference received, including interference that may cause undesired operation.

Warning: Changes or modifications not expressly approved by the party responsible for compliance could void the user's authority to operate the equipment.

Le présent appareil est conforme aux CNR d'Industrie Canada applicables aux appareils radio exempts de licence. L'exploitation est autorisée aux deux conditions suivantes :

(1) l'appareil ne doit pas produire de brouillage, et

(2) l'utilisateur de l'appareil doit accepter tout brouillage radioélectrique subi, même si le brouillage est susceptible d'en compromettre le fonctionnement."

**NOTE:** This equipment has been tested and found to comply with the limits for a Class B digital device, pursuant to Part 15 of the FCC Rules.

These limits are designed to provide reasonable protection against harmful interference in a residential installation. This equipment generates uses and can radiate radio frequency energy and, if not installed and used in accordance with the instructions, may cause harmful interference to radio communications. However, there is no guarantee that interference will not occur in a particular installation. If this equipment does cause harmful interference to radio or television reception, which can be determined by turning the equipment off and on, the user is encouraged to try to correct the interference by one or more of the following measures:

1. Reorient or relocate the receiving antenna.
2. Increase the separation between the equipment and receiver.
3. Connect the equipment into an outlet on a circuit different from that to which the receiver is connected.
4. Consult the dealer or an experienced radio/TV technician for help.

# FCC and IC Radiation Exposure Statement

This equipment complies with FCC and IC radiation exposure limits set forth for an uncontrolled environment. This equipment should be installed and operated with minimum distance 20cm between the radiator & your body.

la distance entre l'utilisation et l'appareil ne doit pas être inférieure à 20 cm.

Non-replaceable light source.

Not intended for illumination. Only used for creating ambiance.

1. Do not connect the rope light to the supply while it is in the packing or wound onto a reel;
2. Do not use the rope light when covered or recessed into a surface;
3. Do not open or cut the rope light;

Govee is a trademark of Shenzhen Intellirocks Tech. Co., Ltd.

Copyright ©2020 Shenzhen Intellirocks Tech. Co., Ltd.

All Rights Reserved.

	<b>BLE</b>	<b>Wi-Fi</b>
<b>Frequency</b>	2.4GHz	2.4GHz
<b>Maximum Power</b>	<10dBm	<20dBm

## FR



Vous êtes responsable de remettre tous les appareils électriques et électroniques usagés à des points de collecte correspondants.

Pour en savoir plus:  
[www.quefairedemesdechets.fr](http://www.quefairedemesdechets.fr)





Govee Home App

For FAQs and more information,  
please visit: [www.govee.com](http://www.govee.com)