

# SwitchBot Thermometer en Hygrometer Plus

## Gebruikshandleiding



Lees deze gebruikshandleiding zorgvuldig door voordat u uw apparaat in gebruik neemt.

### Leveringsomvang



Thermometer and Hygrometer Plus (Meter Plus) × 1



Add-on 3M metalen plaat × 1

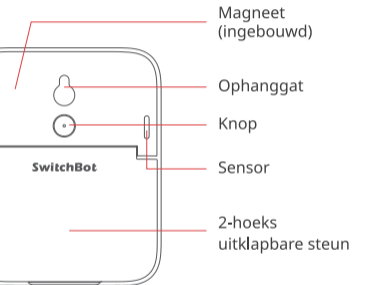


AAA-batterij × 2 (inbegrepen)



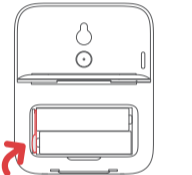
Gebruikshandleiding × 1

### Onderdelenlijst

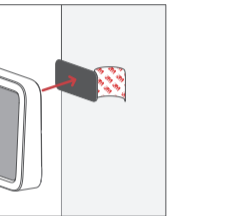


### Installatie

- 1 Trek het isolatielipje uit het batterijvak. Het apparaat zal automatisch inschakelen.



- 2 Voor installatie op een niet-metalen oppervlak, trekt u de tape van de achterkant van de metalen plaat af en plakt u deze op het oppervlak. Bevestig het apparaat vervolgens met de ingebouwde magneet ervan op de metalen plaat.



- 3 Download de Switchbot-app.



iOS 11.0+



Android OS 5.0+

- 4 Open onze app, registreer een account of log direct in op uw account als u er al een hebt en voeg het apparaat vervolgens toe aan uw account.

### Toevoegen aan SwitchBot-account

Open onze app, druk op "+" rechtsboven in de hoek van de Homepagina, zoek naar het pictogram Meter Plus en selecteer deze. Druk lang op de knop aan de achterzijde totdat het Bluetooth-pictogram begint te knippen op het scherm. Uw Meter Plus is nu gereed om te worden toegevoegd.

### De temperatuureenheid veranderen

Druk eenmaal op de knop op de achterzijde van uw Meter Plus om de temperatuureenheid op de fysieke display te veranderen.

### Batterij vervangen

Klap de steun uit tot zijn grootste hoek en open vervolgens de klep van het batterijvak. Verwijder de batterijen, installeer de nodige 2 nieuwe AAA-batterijen en sluit het batterijvak weer.

### Firmware-upgrades

Om de gebruikerservaring te verbeteren, zullen wij regelmatig firmware-updates uitbrengen om nieuwe functies te introduceren en eventuele softwarefouten op te lossen die zich tijdens het gebruik kunnen voordoen. Wanneer er een nieuwe firmwareversie beschikbaar is, sturen we via onze app een upgradenotificatie naar uw account. Zorg er bij het upgraden voor dat uw product voldoende batterijvermogen

heeft en dat uw smartphone binnen bereik is om interferentie te voorkomen.

### Resetten naar fabrieksinstellingen

Houd de knop op de achterzijde 15 seconden ingedrukt om een fabrieksreset uit te voeren.

### Alarmen instellen

U kunt temperatuur-/vochtigheidsalarmen instellen op het apparaat. Deze zal via Bluetooth notificaties sturen naar uw telefoon.

Opmerking: Als u op afstand notificaties wilt ontvangen, dan hebt u een SwitchBot Hub Mini nodig (afzonderlijk verkrijgbaar).

### Comfortinstellingen

U kunt uw comfortniveau naar wens aanpassen in de app. De standaard instelling ervan is comfort voor mensen.

### Toegang op afstand

Als u een SwitchBot Hub Mini hebt (afzonderlijk verkrijgbaar), kunt u het apparaat op afstand controleren. Via de Hub worden historische gegevens gesynchroniseerd naar de SwitchBot's server.

Opmerking: Schakel Cloudservices in terwijl u het gebruikt met een Hub Mini.

## Scènes

Als u een SwitchBot Hub Mini hebt (afzonderlijk verkrijgbaar), kunt u scènes creëren met dit apparaat. U kunt bijvoorbeeld een scène maken om uw SwitchBot-apparaten automatisch in/uit te schakelen wanneer de ingestelde temperatuur/vochtigheid wordt bereikt.

## Spraakbesturing

Als u een SwitchBot Hub Mini hebt (afzonderlijk verkrijgbaar), kunt u de vochtigheids-/temperatuurgegevens controleren via Amazon Alexa, Google Assistant, Siri Shortcuts of meer.

Let op: Schakel Cloudservices in voordat u de spraakbesturing gebruikt.

## Werkt met IFTTT

Als u een SwitchBot Hub Mini (afzonderlijk verkrijgbaar) hebt, kunt u een applet creëren om uw SwitchBot-apparaten automatisch in/uit te schakelen wanneer de ingestelde temperatuur/vochtigheid wordt bereikt.

## Historische gegevens

Op de pagina History Data (Historische gegevens) van de meter kunt u de temperatuur-/vochtigheidsgegevens in de interactieve grafieken bekijken. Druk op een specifiek punt in de grafiek om de gegevens op een specifiek moment te bekijken.

## Gegevens exporteren

Open de pagina History Data (Historische gegevens) en druk op Export Data (Gegevens exporteren) onder de grafieken om de gegevens op te slaan als een csv-bestand.

## Specificaties

**Model:** W2301500

**Afmetingen:** 79 × 65 × 22 mm  
(3,1 × 2,5 × 0,9 in.)

**Gewicht:** 64 g (2.3 oz.)

**Materiaal:** ABS

**Kleur:** Wit

**Netwerkconnectiviteit:**  
BLE 4.2 of hoger

**Zendbereik:** Tot 120 m (131,2 yd.)

**Systeemsvereisten:**  
iOS 11.0+, Android OS 5.0+

**Batterij:** AAA × 2

**Levensduur batterij:** Ca. 1 jaar

**Resolutie:** 0,1 °C / 0,1 °F, 1 % RH

**Temperatuurbereik:**  
−20 tot 80 °C (−4 tot 176 °F),

**Vochtigheidsbereik:** 0 tot 99 % RH

**Temperatuurnauwkeurigheid:**  
−20 tot 0 °C (−4 tot 32 °F) [±0,4 °C / 0,7 °F]

0 tot 65 °C (32 tot 149 °F) [±0,2 °C / 0,4 °F]

65 tot 80 °C (149 tot 176 °F) [±0,3 °C / 0,5 °F]

**Vochtigheidsnauwkeurigheid:**  
0 tot 10 % RH (±4 % RH)

10 tot 90 % RH (±2 % RH)

90 tot 99 % RH (±4 % RH)

## Probleemoplossing

Bezoek <https://support.switch-bot.com/hc/en-us/categories/1500002074102-meter> voor meer informatie of scan de QR-code hieronder.



## Garantie

Wij garanderen de oorspronkelijke eigenaar van het product dat het vrij is van materiaal- en fabricagefouten. Houd er rekening mee dat het volgende niet wordt gedekt door deze beperkte garantie:

- Producten die na de oorspronkelijke beperkte garantieperiode worden ingediend.
- Producten waarop reparaties of modificaties zijn uitgevoerd.
- Producten die zijn blootgesteld aan vallen, extreme temperaturen, water of andere gebruiksomstandigheden buiten de productspecificaties.
- Schade als gevolg van natuurrampen (inclusief maar niet beperkt tot bliksem, overstroming, tornado's, aardbevingen of orkanen, enz.).
- Schade door verkeerd gebruik, misbruik, nalatigheid of ongeval (zoals brand).
- Overige schade die niet te wijten is aan gebreken in de vervaardiging van productmaterialen.
- Producten die zijn aangeschaft bij niet-geautoriseerde wederverkopers.
- Verbruiksonderdelen (inclusief maar niet beperkt tot batterijen).

- Natuurlijke slijtage van het product.

## Contact & ondersteuning

Instelling en probleemoplossing:  
[support.switch-bot.com](https://support.switch-bot.com)

E-mail voor ondersteuning:  
[support@wondertechlabs.com](mailto:support@wondertechlabs.com)

Feedback: Als u zich zorgen maakt of problemen ondervindt bij het gebruik van onze producten, stuur dan feedback via onze app op de pagina Profile > Feedback (Profiel > Feedback).

## CE/UKCA-waarschuwing

Om te voldoen aan de eisen inzake RF-blootstelling moet een minimale afstand van 20 cm worden aangehouden tussen het lichaam van de gebruiker en het toestel, met inbegrip van de antenne. Gebruik alleen de bijgeleverde of een goedgekeurde antenne. Dit apparaat voldoet aan de essentiële eisen en andere relevante bepalingen van Richtlijn 2014/53/EU. Alle essentiële radiotestreeksen zijn uitgevoerd.

CE DOC

Hierbij verklaart Woan Technology (Shenzhen) Co., Ltd. dat de radioapparatuur van het type W2301500 in overeenstemming is met Richtlijn 2014/53/EU. De volledige tekst van de EU-conformiteitsverklaring is beschikbaar op het volgende internetadres: [support.switch-bot.com](https://support.switch-bot.com)

UKCA DOC

Hierbij verklaart Woan Technology (Shenzhen)

Co., Ltd. dat de radioapparatuur van het type W2301500 in overeenstemming is met de UK Radio Equipment Regulations (SI 2017/1206). De volledige tekst van de UK-conformiteitsverklaring is beschikbaar op het volgende internetadres: [support.switch-bot.com](https://support.switch-bot.com)

Dit product kan gebruikt worden in EU lidstaten en UK.

Fabrikant: Woan Technology (Shenzhen) Co., Ltd.  
Adres: Kamer 1101, Qiancheng Commercial Center, No. 5 Haicheng Road, Mabu Community, Xixiang Subdistrict, Bao'an District, Shenzhen, Guangdong, P.R.China, 518100

Werkingsfrequentie (Max. vermogen)

BLE: 2402 MHz tot 2480 MHz (3.75 dBm)

Verrichtingstemperatuur: -10 °C aan 35 °C