



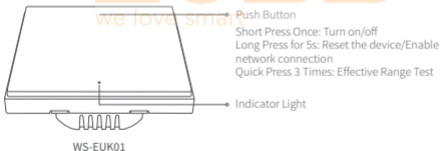


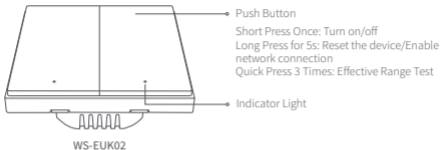
Smart Wall Switch H1 EU (No Neutral) User Manual	·01
Smarter Lichtschalter H1 EU (ohne Neutralleiter) Gebrauchsanleitung	·12
Interruptor Inteligente de Pared H1 EU (Sin Neutro) Manual de Usuario	·23
Interrupteur Mural Intelligent H1 EU (Sans Neutre) Manuel d'instructions	·34
Interruttore da muro intelligente H1 EU (Non neutro) Guida Utente	·46
Умный настенный выключатель H1 EU (без нейтрали) Руководство пользователя	·57
智能牆壁開關H1 EU (單火線版) 使用說明書	·67

## Product Profile

Based on the Zigbee 3.0 wireless communication protocol, the Aqara Smart Wall Switch H1 EU (No Neutral) is a smart switch that turns on and off the power of lights and other electrical devices. After binding with an Aqara hub, it can implement remote control via the Aqara Home app, timed control and other functions, and can work with other smart devices in smart home automations.

\* This product requires a compatible Zigbee 3.0 hub. Some features require a specific hub. For a detailed list, please visit: [www.aqara.com/support](http://www.aqara.com/support)





## Warnings

1. This product is not a toy. Please keep children away from this product.
2. This product is designed for indoor use only.
3. Do not use in humid environments or outdoors.
4. Beware of moisture. Do not spill water or other liquids onto the product.
5. Do not place this product near a heat source. Do not place it in an enclosure unless there is normal ventilation. Do not attempt to repair this product by yourself. All repairs should be performed by an authorized professional.

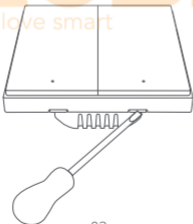
6. This product is suitable for improving the quality of your home life and reminding you about the device status. If a user violates the product use instructions, the manufacturer will not be liable for any risks and property losses.

**Installation Method** (The picture shows the Double Rocker version as an example)

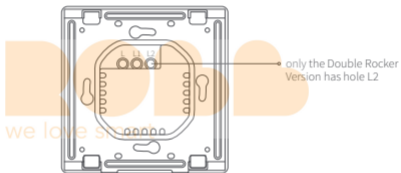


Please make sure that the power at circuit breaker or fuse box is turned off before wiring!

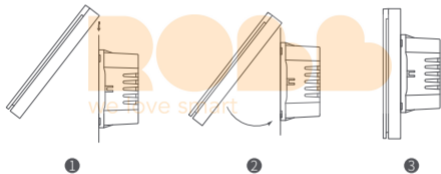
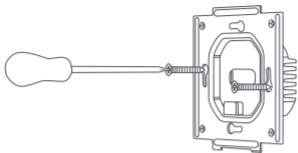
1. Open the switch panel with a flat-blade screwdriver.



2. Loosen the terminal screw on the back of the switch with the screwdriver, connect the live wire to the hole L, and the load (light) wire to the hole L1 and L2 (corresponding to the left and right buttons respectively), and tighten the terminal screws after confirming that the wiring is correct.



3. Mount the switch to the wall junction box with the attached screws and mount the switch plate.



4. Turn on main power at the circuit breaker, and test the switch by pressing the button. If the light can be controlled normally, the switch is working properly!



## Quick Setup

1. Please add the hub to the Aqara Home app according to the Hub Quick Start Guide.
2. Please open the Aqara Home app, and then tap “+” in the top right corner to enter “Add Device (Accessory)” page. Tap the code-scanning icon on the upper right corner, and scan the QR code on the package box, user manual or the back of the switch, or find and select “Smart Wall Switch H1 EU (No Neutral, Single Rocker/Double Rocker)”, and add it according to instructions.

\* If the connection fails, please move the hub closer to the switch, connect to power and try again.

Effective Range Test: Quick press the button on the device 3 times. If the Hub makes voice prompts, it indicates that the device can communicate effectively with the Hub.

## Indicator Light Description

Indicator Light Status	Description
Blue light flashes once	Device is powered on
Blue light flashes quickly	Zigbee network is connecting
Blue light is steady on	Zigbee network works properly and the switch is turned on
Red light flashes quickly	Overload and high temperature alarm
Red light flashes slowly	Zigbee network is not connected
Red light is steady on	The switch panel does not match the in-wall power supply module

## Specifications

Model: WS-EUK01 / WS-EUK02

Dimensions: 85.8×86×37.55mm

Wireless Protocol: Zigbee 3.0

Electrical Rating: 100-250VAC, 50/60Hz, Max. 8A (resistive load),  $\mu$

Minimum Power: 3W (typical)

Operating Temperature: 0°C ~ 40°C (32°F ~ 104°F)

Operating Humidity: 0%~95% RH, Non-condensing

Zigbee Operation Frequency: 2405-2480MHz

Zigbee Maximum Output Power  $\leq$  13dBm

What's in the Box: Smart Wall Switch x 1, Quick Start Guide x 1,  
Screw x 2



Online Customer Service: [www.aqara.com/support](http://www.aqara.com/support)

Manufacturer: Lumi United Technology Co., Ltd.

Address: 8th Floor, JinQi Wisdom Valley, No.1 Tangling Road,  
Liuxian Ave, Taoyuan Residential District, Nanshan District,  
Shenzhen, China.

Under normal use of condition, this equipment should be kept a separation distance of at least 20cm between the antenna and the body of the user.



#### EU Declaration of Conformity

Hereby, [Lumi United Technology Co., Ltd] declares that the radio equipment type [Smart Wall Switch H1 EU (No Neutral, Single Rocker), WS-EUK01/Smart Wall Switch H1 EU (No Neutral, Double Rocker), WS-EUK02] is in compliance with Directive 2014/53/EU. The full text of the EU declaration of conformity is available at the following internet address:

<http://www.aqara.com/DoC/>



## WEEE Disposal and Recycling Information

All products bearing this symbol are waste electrical and electronic equipment (WEEE as in directive 2012/19/EU) which should not be mixed with unsorted household waste. Instead, you should protect human health and the environment by handing over your waste equipment to a designated collection point for the recycling of waste electrical and electronic equipment, appointed by the government or local authorities. Correct disposal and recycling will help prevent potential negative consequences to the environment and human health. Please contact the installer or local authorities for more information about the location as well as terms and conditions of such collection points.

## **UK** UK Declaration of Conformity

**CA** Hereby, [Lumi United Technology Co., Ltd] declares that the radio equipment type [Smart Wall Switch (No Neutral, Single Rocker), WS-EUK01/Smart Wall Switch (No Neutral, Double Rocker), WS-EUK02] is in compliance with Directive 2017 (SI 2017 No. 1206, as amended by SI 2019 No. 696). The full text of the UK declaration of conformity is available at the following internet address: <http://www.aqara.com/DoC/>

Scan to get the Zigbee 3.0 Install Code

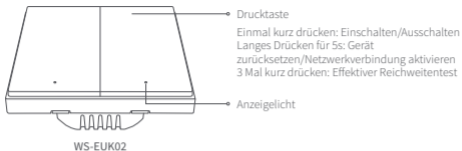
- \* Please read this manual carefully and keep it in a safe place.
- \* If necessary, the contents of this manual will be modified or adjusted without special notice.

## Produktprofil

Der Aqara Smarter Lichtschalter H1 EU (ohne Neutralleiter) basiert auf dem drahtlosen Kommunikationsprotokoll Zigbee 3.0 und ist ein intelligenter Schalter zum Ein- und Ausschalten von Lampen und anderen elektrischen Geräten. Nach der Verbindung mit einem Aqara-Hub kann er die Fernsteuerung über die Aqara Home App, zeitgesteuerte Steuerung und andere Funktionen implementieren und mit anderen intelligenten Geräten in Smart Home-Automatisierungen zusammenarbeiten.

- \* Dieses Produkt erfordert einen kompatiblen Zigbee 3.0-Hub. Einige Funktionen erfordern einen bestimmten Hub. Für eine detaillierte Liste besuchen Sie bitte: [www.aqara.com/support](http://www.aqara.com/support)





## Warnhinweise

1. Dieses Produkt ist KEIN Spielzeug. Bewahren Sie das Produkt bitte außerhalb der Reichweite von Kindern auf.
2. Dieses Produkt ist ausschließlich für die Anwendung in Innenräumen bestimmt. Verwenden Sie es NICHT in feuchten Umgebungen oder im Freien.
3. Das Gerät darf nicht feucht werden, wasser oder andere Flüssigkeiten dürfen KEINEN Kontakt mit dem Produkt haben.
4. Stellen Sie dieses Produkt NICHT nahe einer Heizquelle auf. Platzieren Sie das Gerät ausschließlich dann in einem Gehäuse, wenn für AUSREICHENDE Belüftung gesorgt wurde.



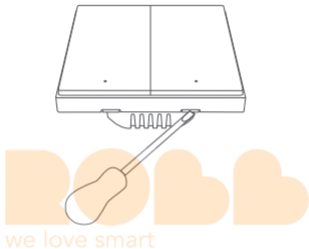
5. Versuchen Sie NIEMALS dieses Produkt selbst zu reparieren. Reparaturen müssen qualifiziertem Fachpersonal vorbehalten sein.
6. Dieses Produkt eignet sich lediglich für die Verbesserung von Unterhaltungsgeräten, es dient der Bequemlichkeit und verfügt über eine Erinnerungsfunktion für die Geräte im Heim. Bei Zuwiderhandlung gegen die Bedienungsanleitung für das Produkt schließt der Hersteller jegliche Haftung für Risiken sowie für Eigentumsverluste aus.

**Installationsmethode** (Das Bild zeigt als Beispiel die Version mit Doppelwippe)

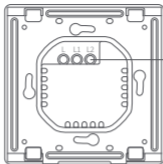


Bitte stellen Sie sicher, dass der Strom am Schutzschalter oder Sicherungskasten vor der Verdrahtung ausgeschaltet ist!

1. Öffnen Sie die Schalttafel mit einem Schlitzschraubendreher.



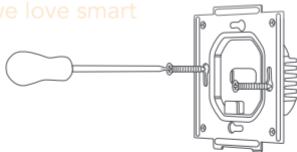
2. Lösen Sie die Klemmschraube auf der Rückseite des Schalters mit dem Schraubendreher, schließen Sie den stromführenden Draht an das Loch L und den Lastdraht (Licht) an die Löcher L1 und L2 (entsprechend der linken bzw. rechten Taste) an und ziehen Sie die Klemmschrauben fest, nachdem Sie die korrekte Verdrahtung überprüft haben.

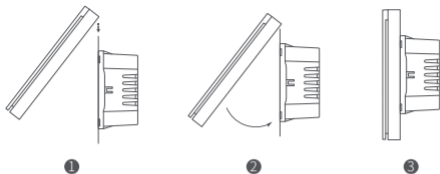


Nur die Version mit  
Doppelwippe hat die  
Bohrung L2.

3. Befestigen Sie den Schalter mit den beiliegenden Schrauben an der Wandanschlussdose und montieren Sie die Schalterplatte.

we love smart





4. Schalten Sie den Hauptstrom am Schutzschalter ein, und testen Sie den Schalter durch Drücken der Taste. Wenn das Licht normal gesteuert werden kann, funktioniert der Schalter ordnungsgemäß!

## Schnelleinstellung

1. Bitte fügen Sie den Hub gemäß der Hub-Schnellstartanleitung zur Aqara Home App hinzu.
2. Bitte öffnen Sie die Aqara Home App und tippen Sie dann auf "+" in der oberen rechten Ecke, um die Seite "Gerät hinzufügen"

(Zubehör)" zu öffnen. Tippen Sie auf das Code-Scanning-Symbol in der oberen rechten Ecke und scannen Sie den QR-Code auf der Verpackung, der Bedienungsanleitung oder der Rückseite des Schalters, oder suchen und wählen Sie "Smarter Lichtschalter H1 EU (ohne Neutralleiter, Einzelwippe/ Doppelwippe)" und fügen Sie ihn gemäß den Anweisungen hinzu.

\* Wenn die Verbindung fehlschlägt, bewegen Sie den Hub bitte näher an den Switch, schließen Sie ihn an die Stromversorgung an und versuchen Sie es erneut.

Effektiver Reichweitentest: Drücken Sie 3 Mal kurz die Taste am Gerät. Wenn der Hub Sprachansagen macht, zeigt dies an, dass das Gerät effektiv mit dem Hub kommunizieren kann.

## Anzeigelampe Beschreibung

Anzeigeleuchte Status	Beschreibung
Blaues Licht blinkt einmal	Gerät ist eingeschaltet
Blaues Licht blinkt schnell	Zigbee-Netzwerk wird verbunden
Blaues Licht leuchtet konstant	Zigbee-Netzwerk funktioniert ordnungsgemäß und der Schalter ist eingeschaltet
Rotes Licht blinkt schnell	Überlast- und Hochtemperaturalarm
Rotes Licht blinkt langsam	Zigbee-Netzwerk ist nicht angeschlossen
Rotes Licht leuchtet konstant	Die Schalttafel stimmt nicht mit dem Unterputz-Netzteilmodul überein

## Spezifikationen

Modell: WS-EUK01 / WS-EUK02

Abmessungen: 85.8×86×37.55mm

Drahtloses Protokoll: Zigbee 3.0

Elektrische Leistung: 100-250VAC, 50/60Hz, Max. 8A (ohmsche Last),  $\mu$

Mindestleistung: 3W (typisch)

Betriebstemperatur: 0 °C ~ 40 °C (32°F ~ 104°F)

Betriebsluftfeuchtigkeit: 0%~95% RH, nicht kondensierend

Zigbee-Betriebsfrequenz: 2405-2480MHz

Zigbee Maximale Ausgangsleistung  $\leq$  13dBm

Im Lieferumfang enthalten: Smart Wall Switch x 1,

Schnellstartanleitung x 1, Schraube x 2



Online-Kundendienst: [www.aqara.com/support](http://www.aqara.com/support)

Hersteller: Lumi United Technology Co. Ltd.

Adresse: 8th Floor, JinQi Wisdom Valley, No.1 Tangling Road,  
Liuxian Ave, Taoyuan Residential District, Nanshan District,  
Shenzhen, China.

Unter normalen Einsatzbedingungen muss dieses Gerät einen Abstand von mindestens 20 cm zwischen der Antenne und dem Körper des Benutzers einhalten.

## EU-Konformitätserklärung

Hiermit bestätigt [Lumi United Technology Co., Ltd],  
dass das Funkgerät des Typs [Smarter Lichtschalter H1 EU (ohne  
Neutralleiter, Einzelwippe), WS-EUK01/Smarter Lichtschalter H1  
EU (ohne Neutralleiter, Doppelwippe) , WS-EUK02] mit der  
Verordnung 2014/53/EU in Einklang steht. Der vollständige  
Wortlaut der EU-Konformitätserklärung ist unter der folgenden  
Internetadresse abrufbar: <http://www.aqara.com/DoC/>





## WEEE-Informationen zur Entsorgung und zum Recycling

Alle mit diesem Symbol gekennzeichneten Produkte sind Elektroschrott und Elektrogeräte (WEEE entsprechend EU-Richtlinie 2012/19/EU) und dürfen nicht mit unsortiertem Haushaltsmüll vermischt werden. Schützen Sie stattdessen Ihre Mitmenschen und die Umwelt, indem Sie Ihre zu entsorgenden Geräte an eine dafür vorgesehene, von der Regierung oder einer lokalen Behörde eingerichtete Sammelstelle zum Recycling von Elektroschrott und Elektrogeräten bringen. Eine ordnungsgemäße Entsorgung und Recycling helfen, negative Auswirkungen auf die Gesundheit von Umwelt und Menschen zu vermeiden. Wenden Sie sich bitte an den Installateur oder lokale Behörden, um Informationen zum Standort und den allgemeinen Geschäftsbedingungen solcher Sammelstellen zu erhalten.

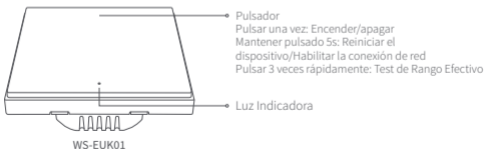
Scannen, um den Zigbee 3.0-Installationscode zu erhalten

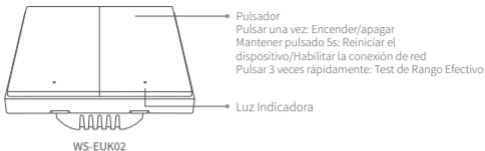
- \* Bitte lesen Sie dieses Handbuch sorgfältig durch und bewahren Sie es an einem sicheren Ort auf.
- \* Wenn nötig, wird der Inhalt dieses Handbuchs ohne besondere Ankündigung geändert oder angepasst.

## Perfil del Producto

Basado en el protocolo de comunicación inalámbrica Zigbee 3.0, el Interruptor Inteligente de Pared H1 EU (Sin Neutro) de Aqara es un interruptor inteligente que enciende y apaga luces y otros dispositivos eléctricos. Al vincularlo con el hub Aqara puede controlarlo de forma remota a través de la aplicación Aqara Home, así como aprovecharse del control temporizado y demás funciones, y es compatible con otros dispositivos para procesos automatizados en hogares inteligentes.

- \* Este producto requiere de un hub Zigbee 3.0 compatible. Algunas de sus características precisan de un hub específico. Para obtener un listado completo, por favor, visite: [www.aqara.com/support](http://www.aqara.com/support)





## Advertencias

1. Este producto NO es un juguete. Mantenga este producto fuera del alcance de los niños.
2. Este producto ha sido diseñado únicamente para uso en interiores NO lo utilice en el exterior ni en entornos húmedos.
3. Evite la humedad y NO vierta agua ni otro líquidos sobre el producto.
4. NO instale el producto cerca de una fuente de calor. NO lo instale en lugares confinados, a menos que haya ventilación suficiente.

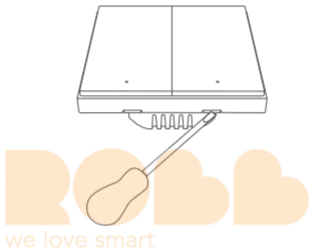
5. NO intente reparar este producto usted mismo. Las reparaciones deben ser realizadas por un profesional autorizado.
6. Este producto ha sido diseñado para mejorar la vida en el hogar. Si el usuario no sigue las instrucciones del producto, el fabricante NO se hace responsable de los daños o pérdidas que puedan originarse en consecuencia.

**Instrucciones de Instalación** (La imagen muestra la versión de Pulsador Doble como ejemplo)

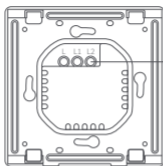


Por favor, asegúrese de que la corriente principal o los fusibles están desconectados antes de empezar a trabajar en el cableado!

1. Abra el cuadro del interruptor con un destornillador plano.



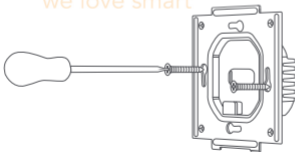
2. Afloje el tornillo en la parte posterior del interruptor con el destornillador, conecte el cable bajo tensión al orificio L y el cable de carga (luz) al orificio L1 y L2 (que se corresponden a los botones izquierdo y derecho respectivamente), y apriete los tornillos una vez que confirme que el cableado se ha distribuido de la forma adecuada.

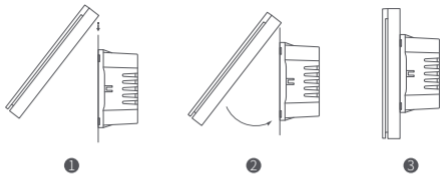


solamente la versión de Doble Pulsador tiene un agujero L2

3. Acabe de acoplar el interruptor a la caja de pared con los tornillos adjuntos y monte la placa del interruptor.

we love smart





4. Active la corriente principal y pruebe el interruptor presionando el botón. Si la luz se controla con normalidad, ¡el interruptor funciona correctamente!

we love smart

## Configuración Rápida

1. Por favor, añada el Hub a la aplicación de Aqara Home de acuerdo con la Guía de Inicio Rápido del Hub.
2. Por favor, abra la aplicación de Aqara Hom, y pulse en el “+” de la esquina superior derecha para acceder en la página “Agregar dispositivo (accesorio)”. Toque el icono de escaneo de código

en la esquina superior derecha y escanee el código QR que encontrará en la caja del paquete, el manual de usuario o la parte posterior del interruptor, o busque y seleccione “Interruptor Inteligente de Pared H1 EU (Sin neutro, Pulsador Simple / Pulsador Doble)” y agréguelo siguiendo las instrucciones.

\* Si la conexión fallara, acerque el Hub al interruptor, conéctelo a la corriente y vuelva a probarlo.

Test de Rango Efectivo: Presione rápidamente el botón del dispositivo 3 veces. Si el Hub emite indicaciones de voz, el dispositivo puede comunicarse de manera efectiva con el Hub.

we love smart



## Descripción de Indicador de Luz

Estado Indicador de Luz	Descripción
Luz azul parpadea una vez	El dispositivo está encendido
Luz azul parpadea rápidamente	La red Zigbee está conectándose
Luz azul fija	La red de Zigbee funciona correctamente y el interruptor está encendido
Luz roja parpadea rápidamente	Alarma de sobrecarga y exceso de temperatura
Luz roja parpadea lentamente	La red de Zigbee no está conectada
Luz roja fija	El panel del interruptor no coincide con la fuente de alimentación de la pared

## Especificaciones

Modelo: WS-EUK01 / WS-EUK02

Dimensiones: 85.8×86×37.55mm

Protocolo Inalámbrico: Zigbee 3.0

Valores Eléctricos: 100-250VAC, 50/60Hz, Max. 8A (carga resistente),  $\mu$

Corriente Mínima: 3W (normal)

Temperatura de funcionamiento: 0 °C ~ 40 °C (32°F ~ 104°F)

Humedad de funcionamiento: 0%~95% HR, Sin-condensar

Frecuencia de Actividad de Zigbee: 2405-2480MHz

Salida Máxima de Energía de Zigbee  $\leq$  13dBm

Qué viene en el paquete: Interruptor Inteligente de Pared x 1,

Guía de Inicio Rápido x 1, Tornillos x 2



Atención al Cliente en línea: [www.aqara.com/support](http://www.aqara.com/support)

Fabricante: Lumi United Technology Co., Ltd.

Dirección: 8th Floor, JinQi Wisdom Valley, No.1 Tangling Road,  
Liuxian Ave, Taoyuan Residential District, Nanshan District,  
Shenzhen, China.

En condiciones normales de uso, este equipo debe mantenerse a una distancia de, al menos, 20 cm entre la antena y el cuerpo del usuario.



**Declaración de conformidad de la UE**

Por la presente, [Lumi United Technology Co., Ltd] declara que el tipo de equipo radioeléctrico [Interruptor Inteligente de Pared H1 EU (Sin neutro, Pulsador simple), WS-EUK01/Interruptor Inteligente de Pared H1 EU (Sin neutro, Pulsador doble), WS-EUK02] cumple con la Directiva 2014/53/UE. Encontrará el texto completo de la declaración de conformidad de la UE en esta dirección de Internet: <http://www.aqara.com/DoC/>



## Directiva RAEE de información de eliminación y reciclaje

Todos los productos que llevan este símbolo son residuos de aparatos eléctricos y electrónicos (RAEE según la directiva 2012/19/UE) que no deben mezclarse con residuos domésticos sin clasificar. En su lugar, debe proteger la salud humana y el medio ambiente entregando sus equipos de desecho a un punto de recogida para el reciclaje de residuos de equipos eléctricos y electrónicos, designado por el gobierno o las autoridades locales. La eliminación y el reciclado correctos ayudarán a evitar posibles consecuencias negativas para el medio ambiente y la salud humana. Póngase en contacto con el instalador o con las autoridades locales para obtener más información sobre la ubicación y las condiciones de dichos puntos de recogida.

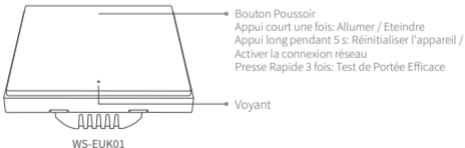
Escanear para conseguir el código de instalación de Zigbee 3.0

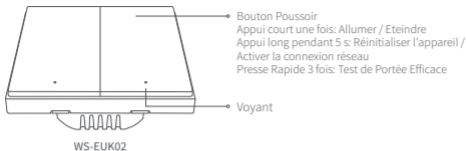
- \* Por favor, lea detenidamente este manual y guárdelo en un lugar seguro.
- \* Si fuera necesario, los contenidos de este manual pueden ser modificados o actualizados sin aviso previo.

## Profil du Produit

Basé sur le protocole de communication sans fil Zigbee 3.0, Interrupteur mural intelligent H1 EU (Sans neutre) Aqara est un interrupteur intelligent qui allume et éteint l'alimentation des lumières et autres appareils électriques. Après sa liaison avec un hub Aqara, il peut implémenter le contrôle à distance via l'application Aqara Home, le contrôle minuté et d'autres fonctions, et peut fonctionner avec d'autres appareils intelligents dans les automatisations de la maison intelligente.

\* Ce produit nécessite un concentrateur Zigbee 3.0 compatible. Certaines fonctionnalités nécessitent un hub spécifique. Pour une liste détaillée, veuillez visiter : [www.aqara.com/support](http://www.aqara.com/support)





## Avertissements

1. Ce produit **N'EST PAS** un jouet. Maintenez-le hors de portée des enfants.
2. Cet appareil **ne doit être utilisé qu'à l'intérieur**. Ne l'utilisez **PAS** à l'extérieur ou dans des environnements humides.
3. Méfiez-vous de l'humidité, et n'éclaboussez pas l'appareil d'eau ni d'autres liquides.
4. Ne placez **PAS** ce produit près d'une source de chaleur. Ne le mettez **PAS** dans un lieu clos, à moins qu'il ne soit suffisamment ventilé.

5. N'essayez PAS de réparer vous-même cet appareil. Toute réparation doit être effectuée par un professionnel agréé.
6. Ce produit n'est destiné qu'à un usage domestique de divertissement, de praticité ou d'aide-mémoire. Si un utilisateur enfreint les instructions d'utilisation du produit, le fabricant ne sera responsable d'AUCUN risque ni perte de biens.

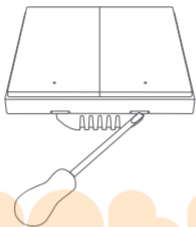
## Méthode d'Installation (L'image montre la version Double Boutons à titre d'exemple)



Veuillez vous assurer que l'alimentation au disjoncteur ou à la boîte à fusibles est coupée avant le câblage!

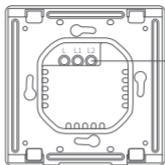
we love smart

1. Ouvrez le panneau d'interrupteur à l'aide d'un tournevis à lame plate.



2. Desserrez la vis de borne à l'arrière de l'interrupteur avec le tournevis, connectez le fil sous tension au trou L et le fil de charge (lumière) aux trous L1 et L2 (correspondant respectivement aux boutons gauche et droit), et serrez les vis des bornes après avoir vérifié que le câblage est correct.

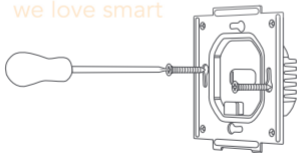


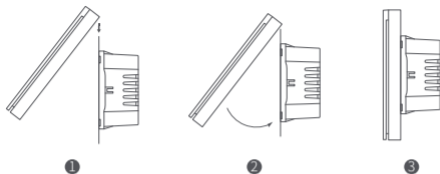


Seule la Version Double Boutons a le trou L2

3. Montez le commutateur sur la boîte de jonction murale à l'aide des vis fournies et montez la plaque de commutateur.

we love smart





4. Allumez l'alimentation principale au niveau du disjoncteur et testez l'interrupteur en appuyant sur le bouton. Si la lumière peut être contrôlée normalement, cela signifie que l'interrupteur fonctionne correctement!

## Installation Rapide

1. Veuillez ajouter le Hub à l'application Aqara Home comme indiqué dans le Guide de démarrage rapide du Hub.
2. Veuillez ouvrir l'application Aqara Home, puis appuyez sur «+» dans le coin supérieur droit pour accéder à la page «Ajouter un

appareil (accessoire)». Appuyez sur l'icône de scannage de code dans le coin supérieur droit et scannez le code QR sur la boîte d'emballage, le manuel d'utilisation ou à l'arrière du commutateur, ou recherchez et sélectionnez "Interrupteur mural intelligent H1 EU (Sans neutre, un seul Bouton/Double Boutons) "Et ajoutez-le conformément aux instructions.

\* Si la connexion échoue, rapprochez le hub du commutateur, connectez-le à l'alimentation et réessayez.

Test de portée efficace: appuyez rapidement sur le bouton de l'appareil 3 fois. Si le concentrateur émet des invites vocales, cela indique que l'appareil peut communiquer efficacement avec le hub.

## Description du Voyant

Etat du voyant	Description
Bleu clignotant une fois	L'appareil est sous tension
Bleu clignotant rapidement	Le réseau Zigbee se connecte
Bleue fixe	Le réseau Zigbee fonctionne correctement et le commutateur est activé
Rouge clignotant rapidement	Surcharge et alarme haute température
Rouge clignotant lentement	Le réseau Zigbee n'est pas connecté
Rouge fixe	Le panneau de commutateur ne correspond pas au module d'alimentation mural

## Spécifications

Modèle: WS-EUK01 / WS-EUK02

Dimensions: 85.8×86×37.55mm

Protocole Sans Fil: Zigbee 3.0

Evaluation Electrique: 100-250VAC, 50/60Hz, Max. 8A (charge résistive),  $\mu$

Puissance Minimale: 3W (typique)

Température de Fonctionnement: 0°C~40°C (32°F~104°F)

Humidité de Fonctionnement: 0%~95% RH, Non-condensating

Fréquence de l'Opération Zigbee: 2405-2480MHz

Puissance de Sortie Maximale Zigbee  $\leq$  13dBm

Contenu de la Boîte: Interrupteur Mural Intelligent x 1, Guide de Démarrage Rapide x 1, Vis x 2




Service Clientèle en Ligne: [www.aqara.com/support](http://www.aqara.com/support)

Fabricant: Lumi United Technology Co., Ltd.

Adresse: 8th Floor, JinQi Wisdom Valley, No.1 Tangling Road,  
Liuxian Ave, Taoyuan Residential District, Nanshan District,  
Shenzhen, China

Dans des conditions normales d'utilisation, cet équipement doit être maintenu à une distance d'au moins 20 cm entre l'antenne et le corps de l'utilisateur.

 **Déclaration de conformité pour l'Union européenne**  
Par la présente, [Lumi United Technology Co., Ltd] déclare que cet équipement radio de type [Interrupteur mural intelligent H1 EU (Un seul bouton, Sans neutre), WS-EUK01/Interrupteur mural intelligent H1 EU (Double boutons, Sans neutre), WS-EUK02] est conforme à la Directive européenne 2014/53/UE. L'intégralité de la déclaration de conformité pour l'UE est disponible à l'adresse suivante : <http://www.aqara.com/DoC/>



## Informations sur la réglementation DEEE sur la mise au rebut et le recyclage

Tous les produits portant ce symbole deviennent des déchets d'équipements électriques et électroniques (DEEE dans la Directive européenne 2012/19/UE) qui ne doivent pas être mélangés aux déchets ménagers non triés. Vous devez contribuer à la protection de l'environnement et de la santé humaine en apportant l'équipement usagé à un point de collecte dédié au recyclage des équipements électriques et électroniques, agréé par le gouvernement ou les autorités locales. Le recyclage et la destruction appropriés permettront d'éviter tout impact potentiellement négatif sur l'environnement et la santé humaine. Contactez l'installateur ou les autorités locales pour obtenir plus d'informations concernant l'emplacement ainsi que les conditions d'utilisation de ce type de point de collecte.

Scannez pour obtenir le code d'Installation Zigbee 3.0

- \* Veuillez lire attentivement ce manuel et le garder dans un endroit sûr.
- \* Si nécessaire, le contenu de ce manuel sera modifié ou ajusté sans préavis spécial.

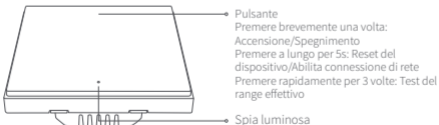




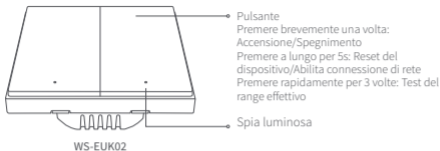
## Profilo del prodotto

Basato sul protocollo di comunicazione wireless Zigbee 3.0, l'Interruttore da muro intelligente H1 EU (Non neutro) è un interruttore intelligente che accende e spegne l'alimentazione di luci e altri dispositivi elettrici. Dopo l'associazione con un hub Aqara, è in grado di implementare il controllo remoto tramite l'app Aqara Home, il controllo a tempo e altre funzioni e può lavorare con altri dispositivi intelligenti nelle automazioni domestiche intelligenti.

\* Questo prodotto richiede un hub Zigbee 3.0 compatibile. Alcune funzionalità richiedono un hub specifico. Per un elenco dettagliato, si prega di visitare: [www.aqara.com/support](http://www.aqara.com/support)



WS-EUK01



## Avvertenze!

1. Questo prodotto **NON** è un giocattolo. Tenere i bambini lontani da questo prodotto.
2. Questo prodotto è stato pensato unicamente per essere usato all'interno. **NON** usare in ambienti umidi o all'aperto.
3. Attenzione all'umidità: non versare acqua o altri liquidi sul prodotto.
4. Non mettere il prodotto vicino a una sorgente di calore. Non mettere in aree chiuse a meno che non vi sia un livello di ventilazione normale.

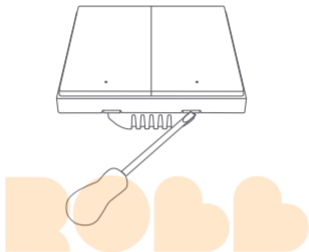
5. Non cercare di riparare il prodotto autonomamente. Tutti gli interventi di riparazione dovrebbero essere eseguiti da professionisti autorizzati.
6. Questo prodotto è adatto solo per migliorare l'intrattenimento, la comodità della vita in casa oltre che per comunicarvi lo stato del dispositivo. Qualora un utente violi le istruzioni d'uso del prodotto, il produttore NON sarà responsabile di eventuali rischi e perdite di proprietà.

**Metodo di installazione** (la figura mostra la versione con  
Rocker doppio come esempio)

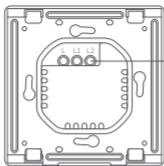


Assicurarsi che l'alimentazione all'interruttore automatico o alla scatola dei fusibili sia spenta prima di eseguire il cablaggio!

1. Aprire il pannello dell'interruttore con un cacciavite a punta piatta.



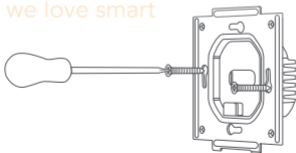
2. Allentare la vite del terminale sul retro dell'interruttore con il cacciavite, collegare il cavo sotto tensione al foro L e il cavo di carico (luce) al foro L1 e L2 (corrispondenti rispettivamente ai pulsanti sinistro e destro) e stringere le viti dei terminali dopo aver verificato che il cablaggio sia corretto.

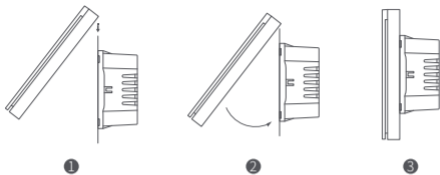


Solo la versione con Rocker doppio ha il foro L2.

3. Montare l'interruttore sulla scatola di giunzione a muro con le viti in dotazione e montare la piastra dell'interruttore.

we love smart





4. Accendere l'alimentazione principale con l'interruttore automatico e testare l'interruttore premendo il pulsante. Se la luce può essere controllata automaticamente, l'interruttore funziona correttamente.

## Configurazione rapida

1. Aggiungere l'Hub all'app Aqara Home in base alla Guida di Avvio Rapido dell'Hub.
2. Aprire l'app Aqara Home, quindi toccare "+" nell'angolo in alto a destra per accedere alla pagina "Aggiungi dispositivo (Accesso-

rio)”. Toccare l’icona di scansione del codice nell’angolo in alto a destra e scansiona il codice QR sulla confezione, sul manuale dell’utente o sul retro dell’interruttore, oppure trovare e selezionare “Interruttore intelligente da muro H1 EU (Non neutro, Rocker singolo/Rocker doppio)”, e aggiungerlo secondo le istruzioni.

\* Se la connessione fallisce, spostare l’hub più vicino all’interruttore, collegare all’alimentazione e riprovare.

Test del range effettivo: premere rapidamente il pulsante sul dispositivo per 3 volte. Se l’hub emette messaggi vocali, indica che il dispositivo riesce a comunicazione in maniera efficace con l’hub.

## Descrizione spie luminose

Stato spia luminosa	Descrizione
La luce blu lampeggia una volta	Il dispositivo è acceso
La luce blu lampeggia rapidamente	La rete Zigbee si sta connettendo
La luce blu è fissa	La rete Zigbee funziona correttamente e l'interruttore è acceso
La luce rossa lampeggia rapidamente	Allarme di sovraccarico e alta temperatura
La luce rossa lampeggia lentamente	La rete Zigbee non è connessa
La luce rossa è fissa	Il pannello dell'interruttore non corrisponde al modulo di alimentazione da incasso nel muro



## Specifiche

Modello: WS-EUK01 / WS-EUK02

Dimensioni: 85,8×86×37,55mm

Protocollo Wireless: Zigbee 3.0

Valutazione elettrica: 100-250VAC, 50/60Hz, Massimo 8A (carico resistivo),  $\mu$

Potenza minima: 3W (tipica)

Temperatura di funzionamento: 0°C ~ 40°C (32°F ~ 104°F)

Umidità di funzionamento: 0%~95% RH, Senza condensa

Frequenza operativa di Zigbee: 2405-2480MHz

Potenza di uscita massima di Zigbee  $\leq$  13dBm

Contenuto della confezione: Interruttore da muro intelligente x 1,

Guida all'Avvio Rapido x 1, Vite x 2



Servizio Clienti Online: [www.aqara.com/support](http://www.aqara.com/support)

Produttore: Lumi United Technology Co., Ltd.

Indirizzo: 8th Floor, JinQi Wisdom Valley, No.1 Tangling Road,  
Liuxian Ave, Taoyuan Residential District, Nanshan District,  
Shenzhen, China.

In condizioni d'uso normali, questa apparecchiatura deve essere tenuta a una distanza minima di 20 cm tra l'antenna e il corpo dell'utente.



#### Dichiarazione di conformità europea

Con la presente, [Lumi United Technology Co., Ltd] dichiara che l'apparecchiatura radio di tipo [Interruttore da muro intelligente H1 EU (Non neutro, Rocker singolo), WS-EUK01/Interruttore da muro intelligente H1 EU (Non neutro, Rocker doppio), WS-EUK02] è conforme alla Direttiva 2014/53/UE. Il testo completo della dichiarazione di conformità UE è disponibile al seguente indirizzo Internet: <http://www.aqara.com/DoC/>



## Informazioni sullo smaltimento e sul riciclaggio dei RAEE

Tutti i prodotti contrassegnati da questo simbolo sono rifiuti di apparecchiature elettriche ed elettroniche (RAEE in base alla direttiva 2012/19/UE) che non devono essere smaltiti assieme a rifiuti domestici non differenziati. Al contrario, è necessario proteggere l'ambiente e la salute umana consegnando i rifiuti a un punto di raccolta autorizzato al riciclaggio di rifiuti di apparecchiature elettriche ed elettroniche, predisposto dalla pubblica amministrazione o dalle autorità locali. Lo smaltimento e il riciclaggio corretti aiutano a prevenire conseguenze potenzialmente negative all'ambiente e alla salute umana. Contattare l'installatore o le autorità locali per ulteriori informazioni sulla sede e per i termini e le condizioni di tali punti di raccolta.

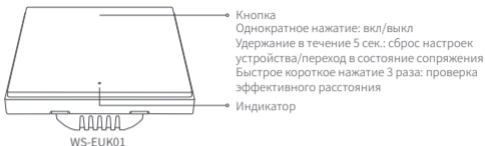
Eseguire la scansione per ottenere il codice di installazione di Zigbee 3.0

- \* Si prega di leggere con attenzione questo manuale e di conservarlo in un luogo sicuro.
- \* Se necessario, il contenuto di questo manuale verrà modificato o adattato senza preavviso.

## Описание продукта

Умный настенный выключатель Aqara H1 EU (без нейтрали) использует протокол беспроводной связи Zigbee 3.0 и может управлять питанием осветительных приборов и других электрических устройств. После привязки к шлюзу Aqara можно управлять устройством удаленно через приложение Aqara Home, а также осуществлять управление по времени и другие функции. Кроме того, устройство может быть согласовано с другими интеллектуальными устройствами в системах автоматизации умного дома.

- \* Данный продукт необходимо использовать с устройствами с функцией шлюза, поддерживающими протокол Zigbee 3.0. Некоторые функции поддерживаются только определенными моделями шлюзов. Для получения дополнительной информации посетите: [www.aqara.com/support](http://www.aqara.com/support)



## Внимание!

1. Этот прибор – НЕ игрушка. Пожалуйста, не допускайте к нему детей.
2. Данный прибор предназначен только для использования внутри помещений. Не используйте его

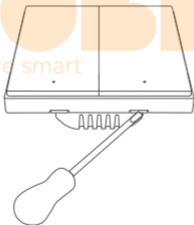
- во влажных средах или на открытом воздухе.
3. Оберегайте прибор от воздействия влаги, не допускайте попадания воды или других жидкостей на устройство.
  4. Не размещайте прибор вблизи источников тепла. Не помещайте прибор в закрытый корпус, если там нет нормальной вентиляции.
  5. Не пытайтесь отремонтировать прибор самостоятельно. Все ремонтные работы должны выполняться авторизованным специалистом.
  6. Этот прибор предназначен только для повышения удобства, качества домашних развлечений и напоминания о домашних событиях. Если пользователь нарушает инструкции по использованию прибора, производитель не несет никакой ответственности за риски и повреждения имущества.

**Способ установки** (на рисунке в качестве примера приведен вариант с двумя клавишами)

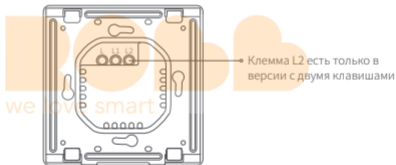


Перед подключением убедитесь, что питание на главном автоматическом выключателе или предохранителе отключено!

1. Используйте отвертку с плоским шлицем, чтобы открыть панель выключателя;

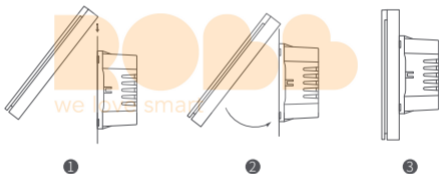
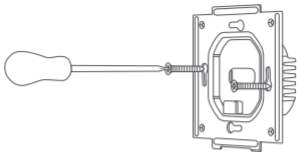


2. Используя отвертку, ослабьте винты клеммы на задней панели выключателя, подключите фазный провод к клемме L, а провода нагрузки (лампа) к клеммам L1 и L2 (соответствующие левой и правой кнопкам соответственно). Убедившись в правильности подключения, затяните винты клемм;



3. Закрепите выключатель в установочной коробке с помощью прилагаемых винтов и установите панель выключателя;





4. Включите главный автоматический выключатель и нажмите кнопку установленного выключателя. Действующее управление освещением означает, что выключатель работает исправно!

## Быстрая установка

1. Добавьте шлюз в приложение в соответствии с руководством по шлюзу;
2. Откройте приложение Aqara Home, и нажмите «+» в правом верхнем углу для перехода на страницу «Добавить устройство (аксессуар)». Нажмите на значок кода сканирования в правом верхнем углу и отсканируйте QR-код на упаковке продукта, руководстве пользователя или на задней панели выключателя, или найдите и выберите «Умный настенный выключатель H1 EU (без нейтрали, 1 клавиша / 2 клавиши)» и добавьте его, следуя подсказкам.

\* В случае сбоя подключения переместите шлюз ближе к выключателю, включите питание и повторите попытку.

Проверка эффективного расстояния: быстро нажмите кнопку на устройстве 3 раза. Если шлюз издает голосовые подсказки, это означает, что устройство может эффективно взаимодействовать со шлюзом.

## Описание статусов индикатора

Статус индикатора	Описание
Мигнул синим один раз	Устройство включено
Быстро мигает синим	Подключение сети Zigbee
Непрерывно горит синим	Подключение сети Zigbee в норме, выключатель включен
Быстро мигает красным	Сигнализация перегрузки и перегрева
Медленно мигает красным	Сеть Zigbee не подключена
Непрерывно горит красным	Подключённое питание не соответствует выключателю

## Основные параметры

Модель: WS-EUK01 / WS-EUK02

Размеры: 85,8×86×37,55 мм

Беспроводной протокол: Zigbee 3.0

Электрические характеристики: 100-250 В переменного тока, 50/60 Гц, макс. 8А (резистивная нагрузка), μ

Минимальная мощность: 3Вт (типовая)

Рабочая температура: 0°C-40°C (32°F-104°F)

Рабочая влажность: 0%-95% RH, без конденсации

Несущая частота Zigbee: 2405-2480 МГц

Максимальная выходная мощность Zigbee  $\leq 13$  дБм

В комплекте: умный настенный выключатель x1,

руководство по быстрой установке x1, винты x2



Онлайн-служба поддержки: [www.aqara.com/support](http://www.aqara.com/support)

Производитель: Lumi United Technology Co., Ltd.

Адрес: 8th Floor, JinQi Wisdom Valley, No.1 Tangling Road,  
Liuxian Ave, Taoyuan Residential District, Nanshan District,  
Shenzhen, China.

При обычных условиях использования между антенной этого оборудования и телом пользователя должно сохраняться расстояние не менее 20 см.

Информация о мерах при неисправности оборудования  
В случае обнаружения неисправности оборудования:

1. Отключите оборудование от электрической сети;
2. Обратитесь в сервисный центр для получения консультации или ремонта оборудования

\* Оборудование не нуждается в периодическом обслуживании в течение срока службы

Отсканируйте для получения кода установки Zigbee 3.0

- \* Внимательно прочтите настоящее руководство и сохраните его должным образом.
- \* При необходимости содержание данного руководства может изменяться или корректироваться без специального уведомления.

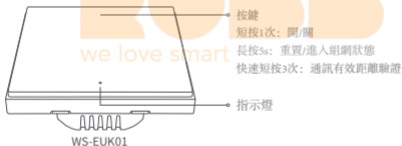
Сделано в Китае

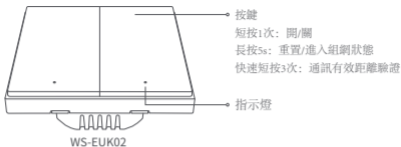


## 產品介紹

Aqara智能牆壁開關H1 EU (單火線版) 是基於Zigbee 3.0無線通信協議, 可控制燈光等設備電源通斷的智能開關。配合Aqara網關可實現Aqara Home app遠程控制, 定時控制等功能, 並且可以與其他智能設備搭配實現更多聯動控制效果。

- \* 本產品需要配合具備網關功能 (支持Zigbee3.0子設備) 的設備使用。部分功能需要特定型號網關支持, 詳情列表請查看: [www.aqara.com/support](http://www.aqara.com/support)。





## 使用注意事項

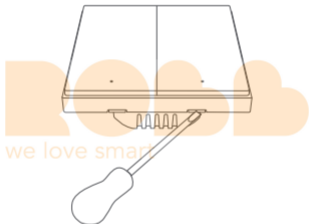
- 1、本產品非玩具，請讓兒童遠離本產品。
- 2、本產品僅限室內使用。
- 3、請勿在潮濕環境或室內使用。
- 4、注意防潮，請勿將水或液體潑灑在本產品上。
- 5、請勿將本產品置放於靠近熱源的地方。除非有正常的通風，否則不可放在密閉位置中。請不要嘗試自行維修本產品，應由授權的專業人士進行此項工作。
- 6、本產品僅適用於提升家居生活娛樂性、便捷度，以及用於設備狀態提醒，如有用戶違反產品使用說明及本注意事項，製造商對因此造成的任何風險和財產損失不承擔責任。

## 安裝方法(圖示以雙鍵版為例)



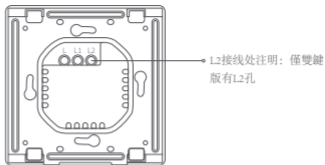
安裝前請確認電源總閘已關閉!

- 1、使用一字螺絲刀撬開開關面板;

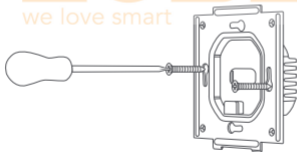


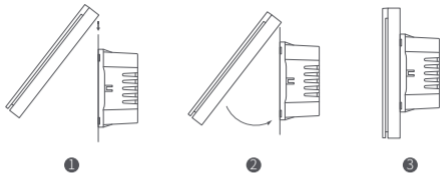
- 2、使用螺絲刀擰鬆開關背面接線柱螺絲，將火線接入L孔，將負載(燈)線接入L1或L2孔(分別對應左右按鍵)，確認接線正確後，擰緊接線柱螺絲；





- 3、使用附送的螺絲將開關固定到牆壁接線盒上，並扣上開關面板；





- 4、開啟電源總閘，按下開關面板按鍵，可正常控制燈光，表示開關工作正常！

## 快速設定

we love smart

- 1、請依照網關說明書，將網關添加到Aqara Home app；
- 2、打開Aqara Home app，點擊首頁右上角“+”，進入“添加設備（配件）”頁面。點擊頁面右上角掃碼圖標，對產品包裝、說明書或開關面板背蓋上的二維碼進行識別，或者在“添加設備（配件）”頁面上找到並選擇智能牆壁開關（單火線單/雙鍵版），並依照提示進行操作。

\*如添加失敗，請將網關移近本產品，通電後再試。

驗證有效距離：快速短按開關按鍵3次，網關發出提示音，表明設備於網關之間可以有效通訊。

## 指示燈狀態說明

指示燈狀態	狀態描述
藍色閃爍一次	設備上電
藍色快閃	Zigbee網絡連接中
藍色常亮	Zigbee網絡連接正常且開關打開
紅色快閃	過溫警報
紅色慢閃	Zigbee網絡未連接
紅色常亮	開關面板與入牆電源模塊不匹配

## 基本參數

產品型號: WS-EUK01 / WS-EUK02

產品尺寸: 85.8×86×37.55mm

無線連接: Zigbee 3.0

電氣規格: 100-250VAC, 50/60Hz, Max. 8A (Resistive Load),  
50/60Hz,  $\mu$

最低負載: 3W (typical)

工作溫度: 0°C~40°C (32°F~104°F)

工作濕度: 0%~95% RH, Non-condensing

包裝內容: 智能牆壁開關x1, 快速設置嚮導 x1, 螺絲x 2



服務網址: [www.aqara.com/support](http://www.aqara.com/support)

製造商: 深圳綠米聯創科技有限公司

地址: 廣東省深圳市南山區留仙大道塘嶺路1號金騏智谷大廈8樓

Zigbee 3.0  
Install Code



掃碼獲取Zigbee 3.0 Install Code

\*請仔細閱讀本說明書並妥善保管

\*如出現必要情形,而對本說明書內容進行修改或調整,恕不專門通知。

