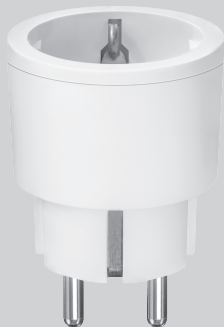


**KlikAan** **KlikUit**®

START-LINE  
ACC-2300

## GEBRUIKERSHANDLEIDING



Item 70181 Versie 5.0

Op [www.klikaanklikuit.nl](http://www.klikaanklikuit.nl) vindt u altijd  
de meest recente gebruiksaanwijzingen

# COMPACTE DRAADLOZE SCHAKELAAR

Lees deze eenvoudige instructies. Bij onjuiste installatie vervalt de garantie op dit product.

#### COMPATIBILITEIT

Deze ontvanger werkt met alle KlikAanKlikUit-Start-line zenders de ICS-1000 en de ICS-2000.

#### FUNCTIONALITEIT

Aan/uit-ontvanger voor stopcontacten voor het schakelen van lampen of elektronische apparaten.

#### TECHNISCHE SPECIFICATIES

Codesysteem	Automatisch
Maximale belasting	2300 Watt
Zendfrequentie	433,92 MHz RF
Zendbereik	Binnenshuis tot 30 m, buitenshuis tot 70 m (optimale omstandigheden)
Voeding	220-240 50 Hz
Afmetingen	HxBxD: 70 x 48 x 48 mm

#### DRAADLOOS SIGNAAL

- Het 433,92 MHz radiosignaal gaat door muren, ramen en deuren.
- Binnenshuis 433,92 MHz: tot 30 m. Buitenshuis 433,92 MHz: tot 70 m (optimale omstandigheden).
- Het bereik is afhankelijk van de plaatselijke omstandigheden, zoals de aanwezigheid van metalen. Bijvoorbeeld, de dunne metalen coating in Lage-emissie (Low-E) glas kan een negatieve invloed op het bereik van draadloze signalen.
- Er gelden mogelijk beperkingen voor het gebruik van dit apparaat buiten de EU. Indien van toepassing, controleer dan of het apparaat voldoet aan de plaatselijke richtlijnen.

#### MAXIMALE BELASTING

Sluit nooit lampen of apparaten aan die het maximale vermogen (2300W) van de ontvanger overschrijden. Dit kan defecten, kortsluiting of brand tot gevolg hebben.

#### GEVAAR VOOR ELEKTRISCHE SCHOKKEN

Wees voorzichtig bij het installeren van een ontvanger. Zelfs op een uitgeschakelde ontvanger kan spanning staan.

#### LEVENSONDERSTEUNING

Gebruik KlikAanKlikUit producten nooit voor levensondersteunende systemen of andere toepassingen waarbij storingen levensbedreigende gevolgen kunnen hebben.

#### REPARATIES

Probeer dit product niet zelf te repareren. In het apparaat zitten geen onderdelen die de gebruiker zelf kan onderhouden.

#### WATERBESTENDIG

Dit product is niet waterbestendig. Houd het product droog. Vocht veroorzaakt corrosie aan de interne elektronica. Dit kan leiden tot kortsluiting, defecten of elektrische schokken.

#### REINIGING

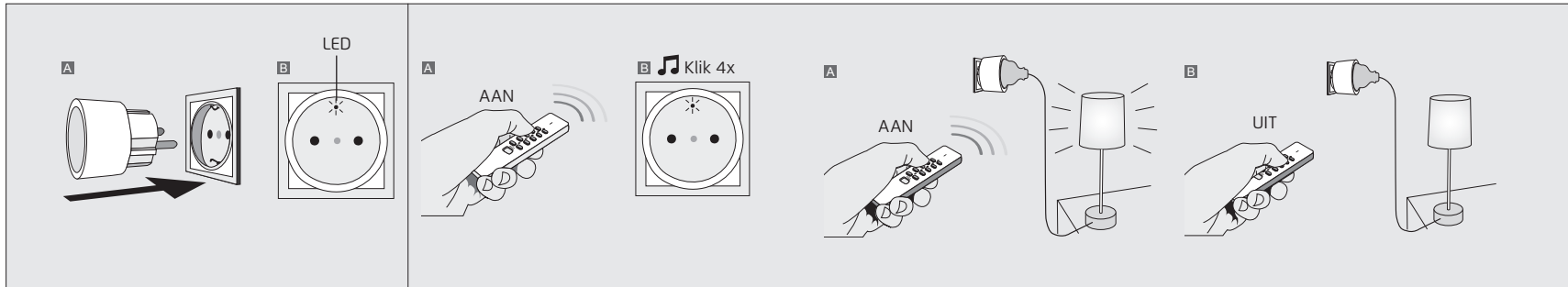
Reinig dit product met een droge doek. Gebruik geen agressieve chemicaliën, oplosmiddelen of sterke reinigingsmiddelen.

#### HANTEREN

Laat het apparaat niet vallen, stoot het apparaat niet ergens tegenaan en schud het niet. Een ruwe behandeling kan de interne elektronische schakelingen en fijne mechaniek beschadigen.

#### OMGEVING

Stel het product niet bloot aan extreme hitte of kou. Dit kan de elektronische schakelingen en batterijen beschadigen of de levensduur ervan verkorten.



### 1. Schakelaar plaatsen

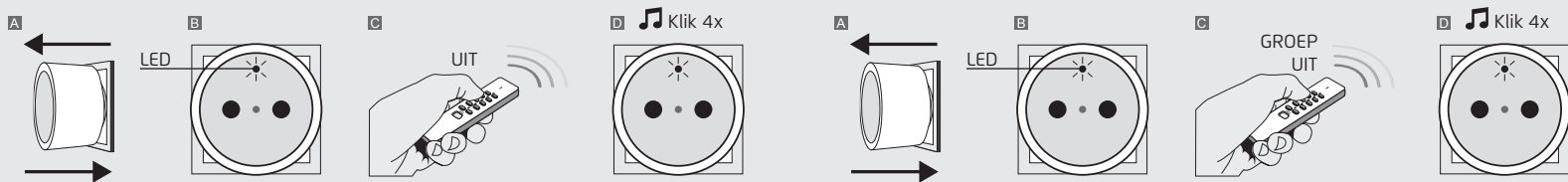
- A** Plaats de schakelaar in een stopcontact.  
**B** De koppelmodus van de schakelaar zal worden geactiveerd. De koppelmodus duurt 6 seconden en de LED in de schakelaar knippert rood.

### 2. De schakelaar koppelen met een zender

- A** Stuur na het plaatsen van de schakelaar een AAN signaal met een KlikAanKlikUit zender tijdens de koppelmodus.  
**B** De schakelaar maakt 4x een klikkend geluid en de LED in de schakelaar gaat uit om te bevestigen dat het koppelen is geslaagd. De schakelaar kan maximaal 32 verschillende zenders in het geheugen opslaan. De gekoppelde zenders blijven bewaard als de schakelaar wordt verplaatst naar een ander stopcontact.

### 3. De schakelaar bedienen

- A** Sluit het apparaat dat u wilt bedienen aan de schakelaar en druk op de AAN knop met het toegewezen kanaal op de gekoppelde zender om de schakelaar/apparaat aan te zetten. Overschrijd de maximale belasting niet: 2300W.  
**B** Druk op de UIT knop met het toegewezen kanaal op de gekoppelde zender om de schakelaar/apparaat uit te zetten.

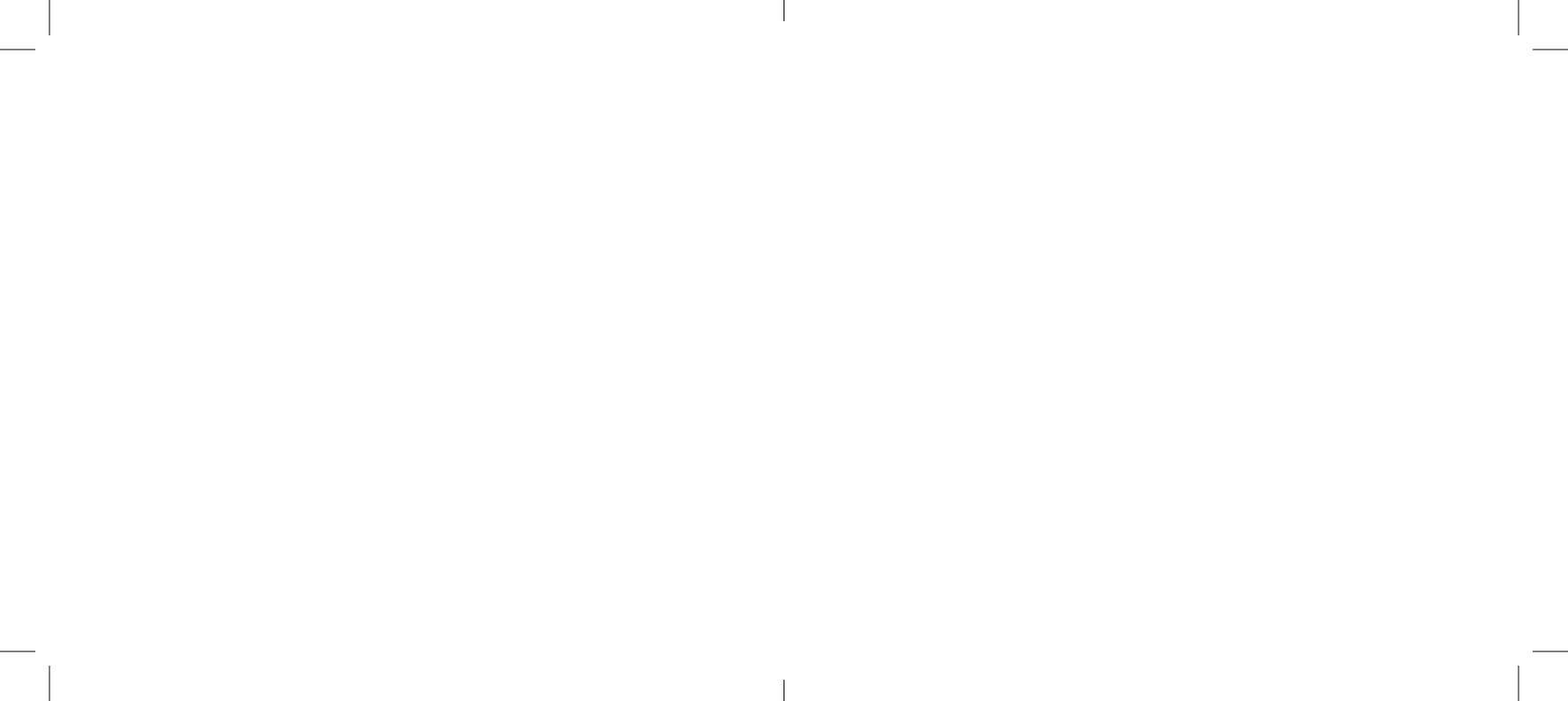


### Optioneel: De schakelaar ontkoppelen

- A** Ontkoppel alle aangesloten apparaten en verwijder de schakelaar uit het stopcontact. Plaats de schakelaar terug in het stopcontact.
- B** De koppelmodus van de schakelaar zal voor 6 seconden worden geactiveerd en de rode LED zal knipperen.
- C** Stuur tijdens de koppelmodus een UIT signaal met een gekoppeld kanaal van een KlikAanKlikUit zender om deze te ont koppelen.
- D** De schakelaar maakt 4x een klikkend geluid en de LED in de schakelaar gaat uit om het ont koppelen te bevestigen.

### Optioneel: Het geheugen van de schakelaar wissen

- A** Ontkoppel alle aangesloten apparaten en verwijder de schakelaar uit het stopcontact. Plaats de schakelaar terug in het stopcontact.
- B** De koppelmodus van de schakelaar zal voor 6 seconden worden geactiveerd en de rode LED zal knipperen.
- C** Stuur tijdens de koppelmodus een GROEP-UIT signaal met een KlikAanKlikUit zender om het geheugen te wissen.
- D** De schakelaar maakt 4x een klikkend geluid en de LED in de schakelaar gaat uit om te bevestigen dat het geheugen is gewist.





Dit product voldoet aan de essentiële eisen en de overige relevante bepalingen van de geldende Europese richtlijnen.



Lever het product indien mogelijk na gebruik in bij een inzamelplaats voor hergebruik. Gooi het product niet weg bij het huishoudafval.

### Indien het product niet werkt

- Wellicht is er iets misgegaan bij het aanmelden van de zender. Wis het geheugen van de ontvanger(s) en meld de zender(s) opnieuw aan bij de ontvanger.
- Controleer factoren die van invloed kunnen zijn op het draadloze signaal.

### Garantie

- Dit product heeft twee jaar garantie op materiaal- en/of constructiefouten, vanaf de aankoopdatum. Bewaar de aankoopnota, daar deze geldt als enig geldig garantiebewijs.
- Voorkom foutieve handelingen bij gebruik en/of installatie door de gebruiksaanwijzing eerst zorgvuldig te lezen. De garantie vervalt indien er sprake is van onoordeelkundig gebruik of reparatie door u of derden.
- Ga voor garantie terug naar uw aankooppunt. Het defecte product dient vergezeld te zijn van het originele aankoopbewijs.

### Copyright

Het is verboden om zonder toestemming van Trust International BV deze handleiding of delen daarvan te reproduceren. Wijzigingen, druk- en/of zetfouten voorbehouden.

### EU-verklaring van overeenstemming

Trust International B.V. verklaart hiermee dat de KlikAanKlikUit ontvanger, te weten:

model: ACC-2300 Draadloos compacte schakelaar  
 itemnummer: 70181  
 bestemd voor gebruik: binnenshuis

in overeenstemming is met de vereiste CE richtlijnen: EMC Directive (2014/30/EU), Low Voltage Directive (2014/35/EU), ROHS Directive (2011/65/EU), RED Directive (2014/53/EU) en voldoet aan alle technische voorschriften die voor de genoemde producten van toepassing zijn binnen de volgende normen:

IEC 60884-2-5	EN 300 220-2 V3.1.1 (2017-02)
VDE 0620-2-1: 2016	EN 50581
EN 61058-1: 2017	
EN61000-3-2 : 2014	
EN61000-3-3 : 2013	
EN55015: 2013	
EN 301 489-1 V1.9.2 (2011-09)	
EN 301 489-3 V1.6.1 (2013-08)	
EN 300 220-1 V3.1.1 (2017-02)	

Kijk op [www.klikaanklikuit.nl](http://www.klikaanklikuit.nl) voor de meest recente verklaring van overeenstemming.

Fabrikant / gemachtigde,

H. Donker, Procurement Director

Dordrecht, 11 April 2017

**TRUST INTERNATIONAL B.V.**  
 LAAN VAN BARCELONA 600  
 3317DD DORDRECHT  
 NEDERLAND  
[www.klikaanklikuit.nl](http://www.klikaanklikuit.nl)

---

[www.klikaanklikuit.nl](http://www.klikaanklikuit.nl)

---